

***Izvadak - camt.053.001.08 BankToCustomerStatementV08***

***Informacija o prometu i stanju - camt.052.001.08  
BankToCustomerAccountReportV08***

***Obavijest o terećenju/odobrenju - camt.054.001.08  
BankToCustomerDebitCreditNotificationV08***

**Uputa za implementaciju**

## Sadržaj:

1.	PREGLED VERZIJE DOKUMENTA .....	3
2.	UVOD .....	5
3.	REFERENTNA DOKUMENTACIJA.....	5
4.	SKRAĆENICE .....	5
5.	VALIDACIJA CAMT PORUKA.....	5
6.	Izvadak - camt.053.001.08 BankToCustomerStatementV08 .....	6
a.	Područje .....	6
b.	Sadržaj .....	6
c.	Struktura poruke camt.053 .....	6
7.	Informacija o prometu i stanju - camt.052.001.08 BankToCustomerAccountReportV08 .....	9
a.	Područje .....	9
b.	Sadržaj .....	10
c.	Struktura poruke camt.052 .....	10
8.	Obavijest o terećenju/odobrenju - camt.054.001.08 BankToCustomerDebitCreditNotificationV08.....	11
a.	Područje .....	11
b.	Sadržaj .....	11
c.	Struktura poruke camt.054 .....	12
9.	SPECIFIKACIJA FORMATA PORUKE .....	13
a.	Opis formata podataka .....	14
b.	Preporučeni naziv datoteke camt poruka: .....	16
3.	OPIS STRUKTURE PODATAKA U CAMT.PORUKAM .....	16
10.	OPIS STRUKTURE PODATAKA U CAMT. PORUKAMA .....	17

## 1. PREGLED VERZIJE DOKUMENTA

Verzija	Status / Izmjena	Datum
1.0	Objava Upute	18.05.2015.
1.1	Izmjena datuma primjene	01.03.2016.
1.2.	Izmjena Upute – dodana upotreba koda XK za Kosovo uz ISO code 3166	05.03.2018.
1.3.	Izmjena Upute – u točki 5. VALIDACIJA CAMT PORUKA izmjena linka za Liste kodova	01.06.2022.
1.4.	<p>Izmjena ISO 20022 2009. ver. camt.053.001.02. camt.052.001.02 i camt.054.001.02 u ISO 20022 ver. 2019. camt.053.001.08, camt.052.001.08. i camt.054.001.08</p> <ul style="list-style-type: none"> <li>- nove xsd sheme za camt.053, camt.052 i camt.054</li> <li>- izmjena DS-04 za SCT i DS-06 za SDD</li> <li>- u djelu Struktura obavijesti <ul style="list-style-type: none"> <li>➤ dodana točak C. Supplementary Data (Dodatni podaci) – podaci se ne koriste kod kreiranja camt.053, camt.052 i camt.054</li> </ul> </li> <li>- Struktura camt.053: <ul style="list-style-type: none"> <li>➤ U polju 2.12 (Account/Owner/Postal Address -Transakcijski račun/Vlasnik transakcijskog računa/Adresa vlasnika transakcijskog računa ) dodana polja za strukturiranu adresu</li> <li>➤ u polju 2.96/2.101 Entry (Stavka prometa)/Status (Status) dodan novi tag (2.102) Code/Kod u koji se popunjava status stavke</li> <li>➤ u polju 2.175/2.212 Transaction Details (Detaljni transakcije)/Charges (Troškovi) dodan novi tag (2.214) Record/Evidencija koji postaje nadtag polju 2.215 Amount/Iznos</li> <li>➤ u polju 2.244/2.246/2.248/2.249/2.251 Related Parties (Povezane strane)/Debtor (platitelj)/Ultimate Debtor (Stvarni dužnik)/Creditor (Primatelj)/Ultimate Creditor (Krajnji primatelj): <ul style="list-style-type: none"> <li>○ dodan novi tag Party nakon kojeg se popunjavaju podaci o Name/Postal Address/Identification</li> <li>○ u Postal Address (Adresa) dodana polja za popunjavanje strukturirane adrese</li> <li>○ u Organisation Identification (Oznaka organizacije) izmjena BICorBEI u AnyBIC, dodano polje LEI</li> </ul> </li> <li>➤ dodano polje 2.272 Local Instrument (Lokalni instrument) – Kod ili Vlastiti oznaka</li> </ul> </li> <li>-Struktura camt.052: <ul style="list-style-type: none"> <li>➤ U polju 2.12 (Account/Owner/Postal Address -Transakcijski račun/Vlasnik transakcijskog računa/Adresa vlasnika transakcijskog računa ) dodana polja za strukturiranu adresu</li> <li>➤ u polju 2.96/2.101 Entry (Stavka prometa)/Status (Status) dodan novi tag (2.102) Code/Kod u koji se popunjava status stavke</li> </ul> </li> </ul>	rujan 2023.

	<ul style="list-style-type: none"> <li>➤ u polju 2.170/2.207 Transaction Detalis (Detaljni transakcije)/Charges (Troškovi) dodan novi tag (2.209) Record/Evidencija koji postaje nadtag polju 2.210 Amount/Iznos</li> <li>➤ u polju 2.239/2.241/2.243/2.244/2.246 Related Parties (Povezane strane)/Debtor (platitelj)/Ultimate Debtor (Stvarni dužnik)/Creditor (Primatelj)/Ultimate Creditor (Krajnji primatelj): <ul style="list-style-type: none"> <li>○ dodan novi tag Party nakon kojeg se popunjavaju podaci o Name/Postal Address/Identification</li> <li>○ u Postal Address (Adresa) dodana polja za popunjavanje strukturirane adrese</li> <li>○ u Organisation Identification (Oznaka organizacije) izmjena BICorBEI u AnyBIC, dodano polje LEI</li> </ul> </li> <li>➤ dodano polje 2.266 Local Instrument (Lokalni instrument) – Kod</li> </ul> <p>- Struktura camt.054:</p> <ul style="list-style-type: none"> <li>➤ U polju 2.12 (Account/Owner/Postal Address -Transakcijski račun/Vlasnik transakcijskog računa/Adresa vlasnika transakcijskog računa) dodana polja za strukturiranu adresu</li> <li>➤ u polju 2.65/2.70 Entry (Stavka prometa)/Status (Status) dodan novi tag Code/Kod u koji se popunjava status stavke</li> <li>➤ u polju 2.143/2.180 Transaction Detalis (Detaljni transakcije)/Charges (Troškovi) dodan novi tag (2.182) Record/Evidencija koji postaje nadtag polju 2.183 Amount/Iznos</li> <li>➤ u polju 2.214/2.216/2.218/2.220/2.222 Related Parties (Povezane strane)/Debtor (platitelj)/Ultimate Debtor (Stvarni dužnik)/Creditor (Primatelj)/Ultimate Creditor (Krajnji primatelj): <ul style="list-style-type: none"> <li>○ dodan novi tag Party nakon kojeg se popunjavaju podaci o Name/Postal Address/Identification</li> <li>○ u Postal Address (Adresa) dodana polja za popunjavanje strukturirane adrese</li> <li>○ u Organisation Identification (Oznaka organizacije) izmjena BICorBEI u AnyBIC, dodano polje LEI</li> </ul> </li> <li>➤ u polju 2.226/2.229/2.230 Related Agents/PPU sudionici: <ul style="list-style-type: none"> <li>○ tag BIC izmijenjen u tag BICFI</li> <li>○ Postal Address (Adresa) dodana polja za popunjavanje strukturirane adrese</li> </ul> </li> <li>➤ dodano polje 2.241 Local Instrument (Lokalni instrument) – Kod ili Vlastiti oznaka</li> </ul>	
--	---	--

## 2. UVOD

Uputa opisuje način primjene i implementacije XML camt poruka koje pružatelj platnih usluga (PPU) daje korisniku platnih usluga (KPU) i to:

- Izvadak - camt.053.001.08 BankToCustomerStatementV08
- Informacija o prometu i stanju - camt.052.001.08 BankToCustomerAccountReportV08
- Obavijest o terećenju/odobrenju - camt.054.001.08 BankToCustomerDebitCreditNotificationV08

PPU i KPU ugovoraju vrstu, učestalost i način dostave camt poruka.

Uputa se primjenjuje od 19. studenog 2023. godine.

Uputu je izrađena međusobnom suradnjom bankovne zajednice i Financijske agencije.

Uputa je javno dostupna na stranicama [www.sepa.hr](http://www.sepa.hr), Hrvatske udruge banaka, poslovnih banaka registriranih u Republici Hrvatskoj.

Uputa je sastavljena s posebnom pažnjom kako bi sve informacije u Uputi bile točne. Međutim, hrvatska bankovna zajednica i Financijska agencija nisu odgovorne za sve eventualne štete i pogreške koje bi mogle nastati kao posljedica pogrešnog tumačenja i interpretacije informacija navedenih u Uputi.

Za sve daljnje informacije, KPU može kontaktirati PPU kod kojeg ima otvoren transakcijski račun.

## 3. REFERENTNA DOKUMENTACIJA

Uputa je napravljena u skladu sa ISO 20022 – Bank-to-Customer Cash Management - Maintenance 2018 - 2019 i EPC188-09/Version 4.0, objavljeno 16. veljače 2023. Recommendation on Customer Reporting SCT and SDD document.

Struktura i sadržaj camt poruka prikazana je u ovoj Uputi u tabličnom obliku.

## 4. SKRAĆENICE

PPU – pružatelj platnih usluga (banka)  
KPU – korisnik platnih usluga  
SEPA – Single Euro Payments Area  
SCT – SEPA credit transfer (SEPA kreditni transfer)  
EPC – European Payment Council (Europsko platno vijeće)  
ISO – International Standardization Organization  
XSD shema – opisuje strukturu XML poruke  
SDD – SEPA direct debit (SEPA izravno terećenje)

## 5. VALIDACIJA CAMT PORUKA

Camt poruke validiraju se prema XSD shemama objavljenim na [www.iso20022.org](http://www.iso20022.org) <https://www.iso20022.org/iso-20022-message-definitions> u “Catalogue of ISO 20022 messages”, pod oznakama „camt.053.001.08“, „camt.052.001.08“, „camt.054.001.08“:

Bank-to-Customer Cash Management

Bank-to-Customer Cash Management V08 ARCHIVED 19 February 2019 DOWNLOAD COMPLETE MESSAGE SET Show less

camt Cash Management DOWNLOAD Show less

Message ID (scheme)	Message name	Submitting organisation	Downloads
camt.052.001.08	BankToCustomerAccountReportV08	ISTH	<span>MORE +</span> <span>XSD ↓</span>
camt.053.001.08	BankToCustomerStatementV08	ISTH	<span>MORE +</span> <span>XSD ↓</span>
camt.054.001.08	BankToCustomerDebitCreditNotificationV08	ISTH	<span>MORE +</span> <span>XSD ↓</span>
camt.060.001.05	AccountReportingRequestV05	SWIFT	<span>MORE +</span> <span>XSD ↓</span>

Liste kodova koje nisu ugrađene u xsd shemu (npr liste kodova država, liste kodova valuta, liste kodova šifri namjene itd) dostupne su na <https://www.iso20022.org/catalogue-messages/additional-content-messages/external-code-sets>

## 6. Izvadak - camt.053.001.08 BankToCustomerStatementV08

### a. Područje

PPU stavlja na raspolaganje Izvadak vlasniku računa ili primatelju kojeg je autorizirao/ovlastio vlasnik računa.

Koristi se za informaciju vlasniku računa odnosno autoriziranom/ovlaštenom primatelju o stanju i prometu po računu za određeno razdoblje.

Izvadak može sadržavati podatke za više računa.

Sadrži podatke o stanju računa, proknjiženim stavkama prometa (terećenja/odobrenja) i osnovne podatke o stavkama prometa.

### b. Sadržaj

Poruka camt.053.001.08 ima sljedeću strukturu:

```
<?xml version="1.0" encoding="UTF-8"?>
<xs:schema xmlns="urn:iso:std:iso:20022:tech:xsd:camt.053.001.08"
xmlns:xs="http://www.w3.org/2001/XMLSchema" elementFormDefault="qualified"
targetNamespace="urn:iso:std:iso:20022:tech:xsd:camt.053.001.08">
<BkToCstmrStmt>
sadržaj poruke ...
...
</BkToCstmrStmt>
```

### c. Struktura poruke camt.053

Poruka se sastoji od 3 skupa podataka:

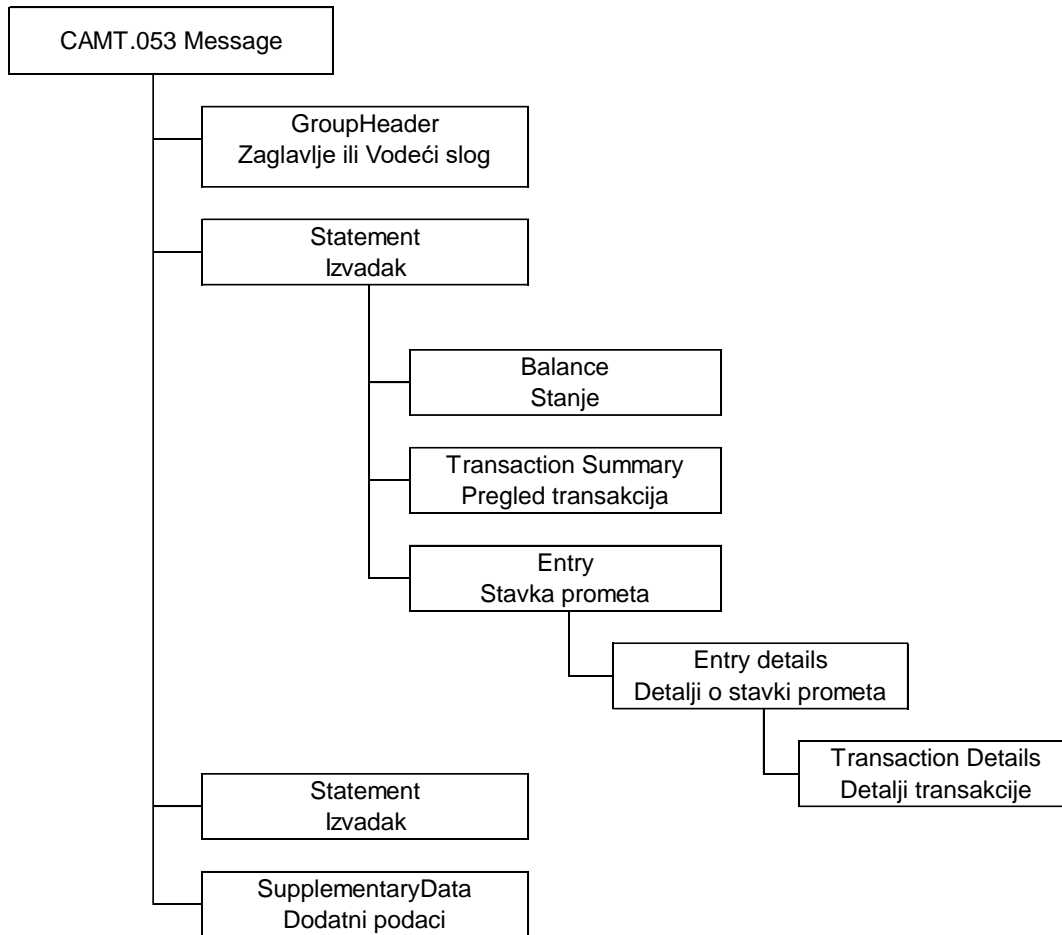
**A. Group Header** (Zaglavlje ili vodeći slog) - skup podataka koji je obavezan i pojavljuje se jedanput u poruci – razina poruke.

**B. Statement** (Izvadak) - skup podataka koji je obavezan i koji se ponavlja za svaki račun za koji se kreira izvadak. Izvadak sadrži elemente kao što su Stanje (balance) i stavke prometa (Entry) (odobrenje/zaduženje).

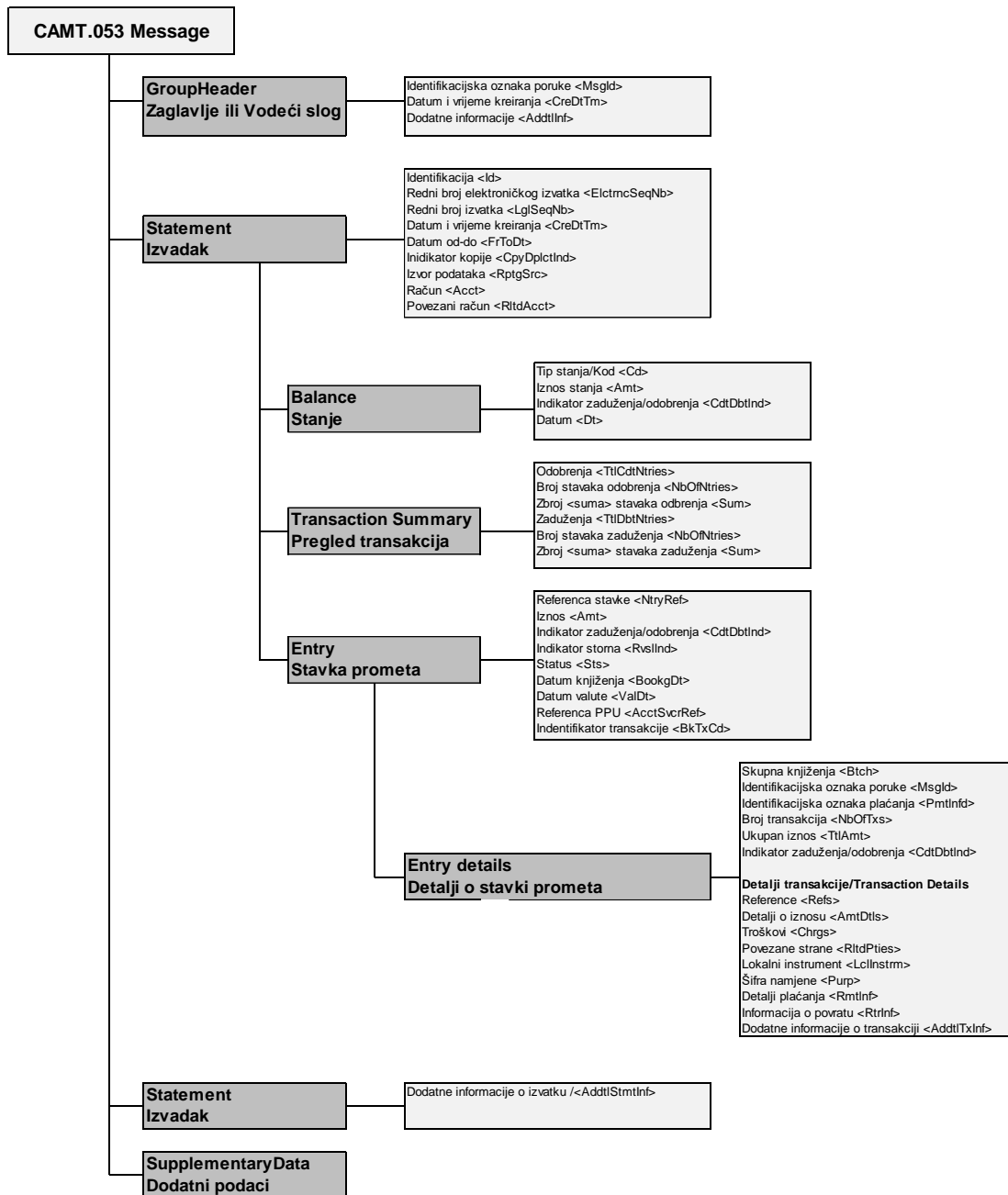
**C. Supplementary Data** (Dodatni podaci) – dodatne informacije koje nije moguće navesti u strukturiranim elementima u nekoj drugoj grupi podataka (skup podataka koji se ne koristi). .

Izvadak se može kreirati kao :

- **Izvadak za jedan račun za jedan bankovni radni dan** - sadrži Zaglavlje ili vodeći slog i jedan slog Izvatka.
- **Izvadak za više računa za jedan bankovni radni dan** - sadrži Zaglavlje ili vodeći slog i po jedan slog Izvatka za svaki račun.
- **Izvadak za jedan račun za više bankovnih radnih dana** - sadrži Zaglavlje ili vodeći slog i za svaki bankovni radni dan po jedan slog Izvatka.
- **Izvadak za više računa i više bankovnih radnih dana** - sadrži Zaglavlje ili vodeći slog i za svaki račun za svaki bankovni radni dan po jedan slog Izvatka







## 7. Informacija o prometu i stanju - camt.052.001.08 BankToCustomerAccountReportV08

### a. Područje

PPU stavlja na raspolaganje **Informaciju o prometu i stanju** vlasniku računa ili primatelju kojeg je autorizirao/ovlastio vlasnik računa.

Informacije o prometu i stanju može sadržavati podatke za više računa.

Sadrži podatke o proknjiženim stavkama prometa (terećenja/odobrenja) i osnovne podatke o stavkama prometa, a može sadržavati i podatke o stanju na računu u određenom vremenu tijekom bankovnog radnog dana.

## b. Sadržaj

Poruka camt.052.001.08 ima sljedeću strukturu:

```
<?xml version="1.0" encoding="UTF-8"?>
<xs:schema xmlns="urn:iso:std:iso:20022:tec:xsd:camt.052.001.08"
xmlns:xs="http://www.w3.org/2001/XMLSchema" elementFormDefault="qualified"
targetNamespace="urn:iso:std:iso:20022:tec:xsd:camt.052.001.08">
<BkToCstmrAcctRpt>
sadržaj poruke ...
...
</BkToCstmrAcctRpt>
```

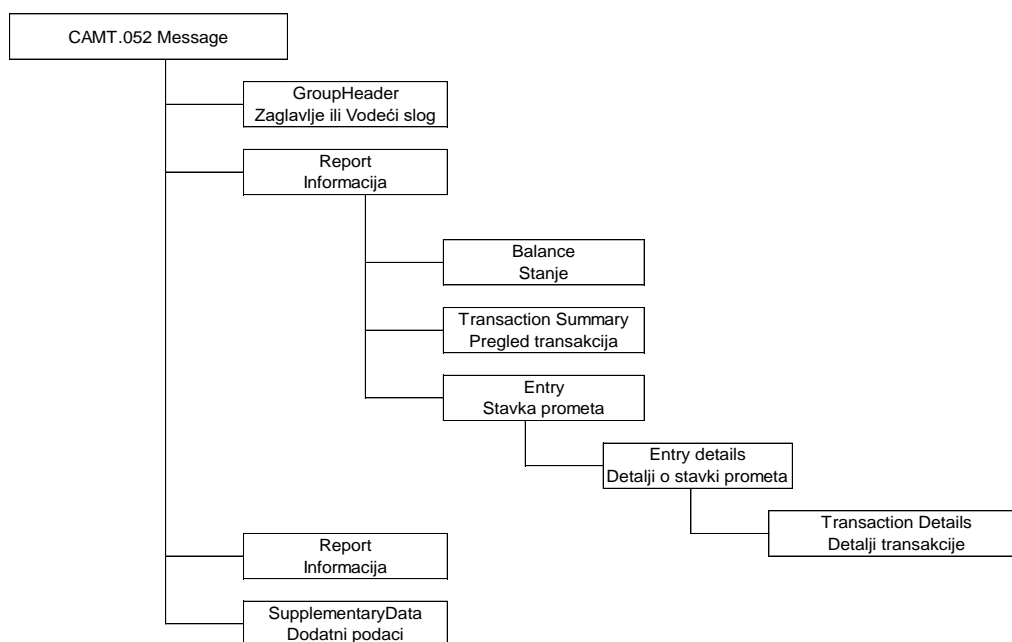
## c. Struktura poruke camt.052

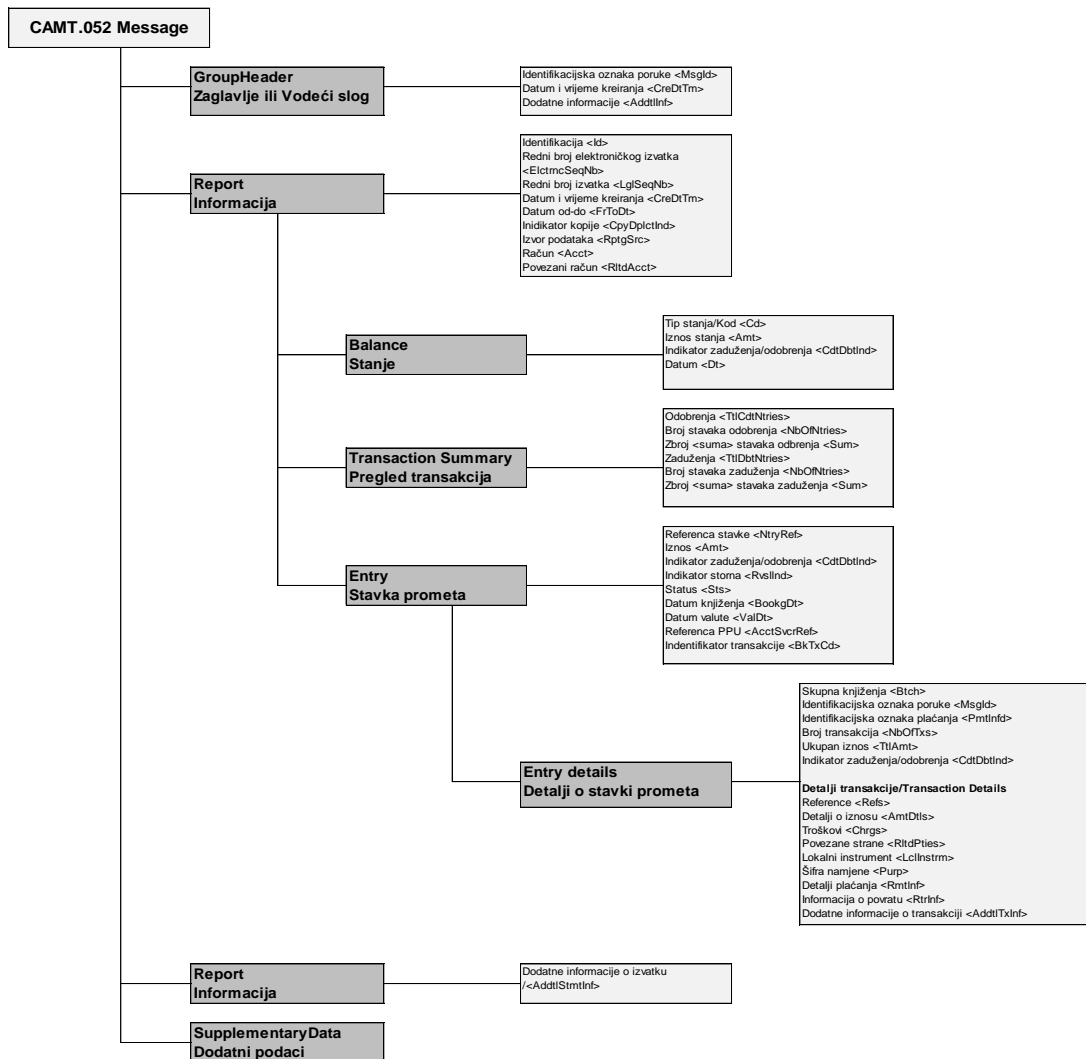
Poruka se sastoji od 3 skupa podataka:

**A. Group Header** (Zaglavlje ili vodeći slog) - skup podataka koji je obavezan i pojavljuje se jedanput u poruci – razina poruke.

**B. Report** (Informacija) - skup podataka koji je obavezan i koji se ponavlja za svaki račun za koji se kreira Informacija o prometu i stanju i sadrži elemente o stavkama prometa (terećenja/odobrenja), a može sadržavati i podatke o stanju na računu.

**C. Supplementary Data** (Dodatni podaci) - dodatne informacije koje nije moguće navesti u strukturiranim elementima u nekoj drugoj grupi podataka (skup podataka koji se ne koristi).





## 8. Obavijest o terećenju/odobrenju - camt.054.001.08 BankToCustomerDebitCreditNotificationV08

### a. Područje

PPU stavlja na raspolaganje **Obavijest o terećenju/odobrenju** vlasniku računa ili primatelju kojeg je autorizirao/ovlastio vlasnik računa.

Sadrži podatke o proknjiženim stavkama prometa (terećenja/odobrenja), a može sadržavati podatke i o stavkama u najavi.

Obavijest o terećenju/odobrenju ne sadrži podatke o stanju računa.

Poruka Obavijest o terećenju/odobrenju može sadržavati podatke za više računa.

### b. Sadržaj

Poruka camt.054.001.08 ima sljedeću strukturu:

```
<?xml version="1.0" encoding="UTF-8"?>
```

```

<xs:schema xmlns="urn:iso:std:iso:20022:tech:xsd:camt.054.001.08"
xmlns:xs="http://www.w3.org/2001/XMLSchema" elementFormDefault="qualified"
targetNamespace="urn:iso:std:iso:20022:tech:xsd:camt.054.001.08">
<BkToCstmrDbtCdtNfctn>
sadržaj poruke ...
...
</BkToCstmrDbtCdtNfctn>

```

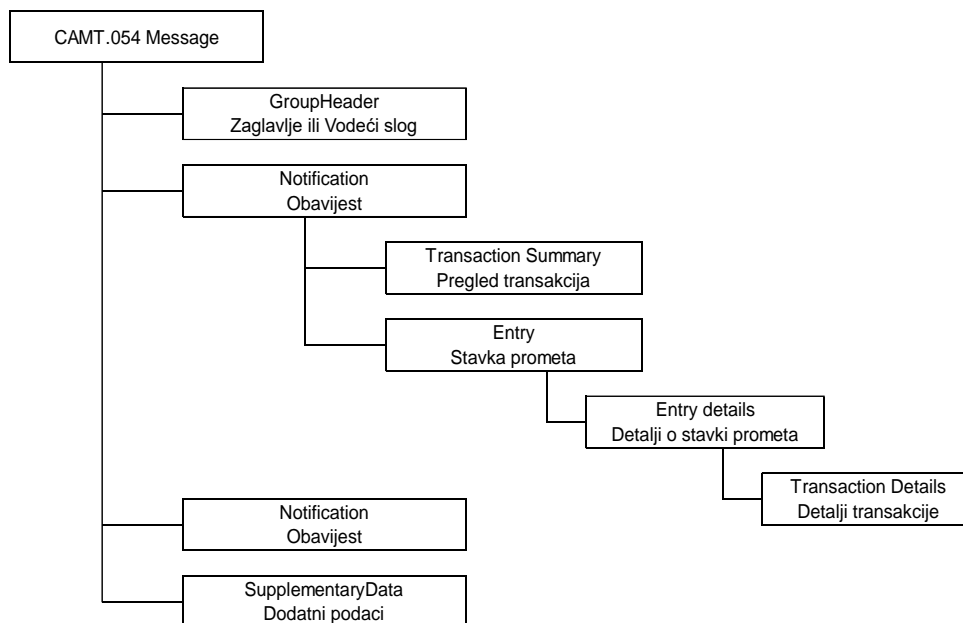
### c. Struktura poruke camt.054

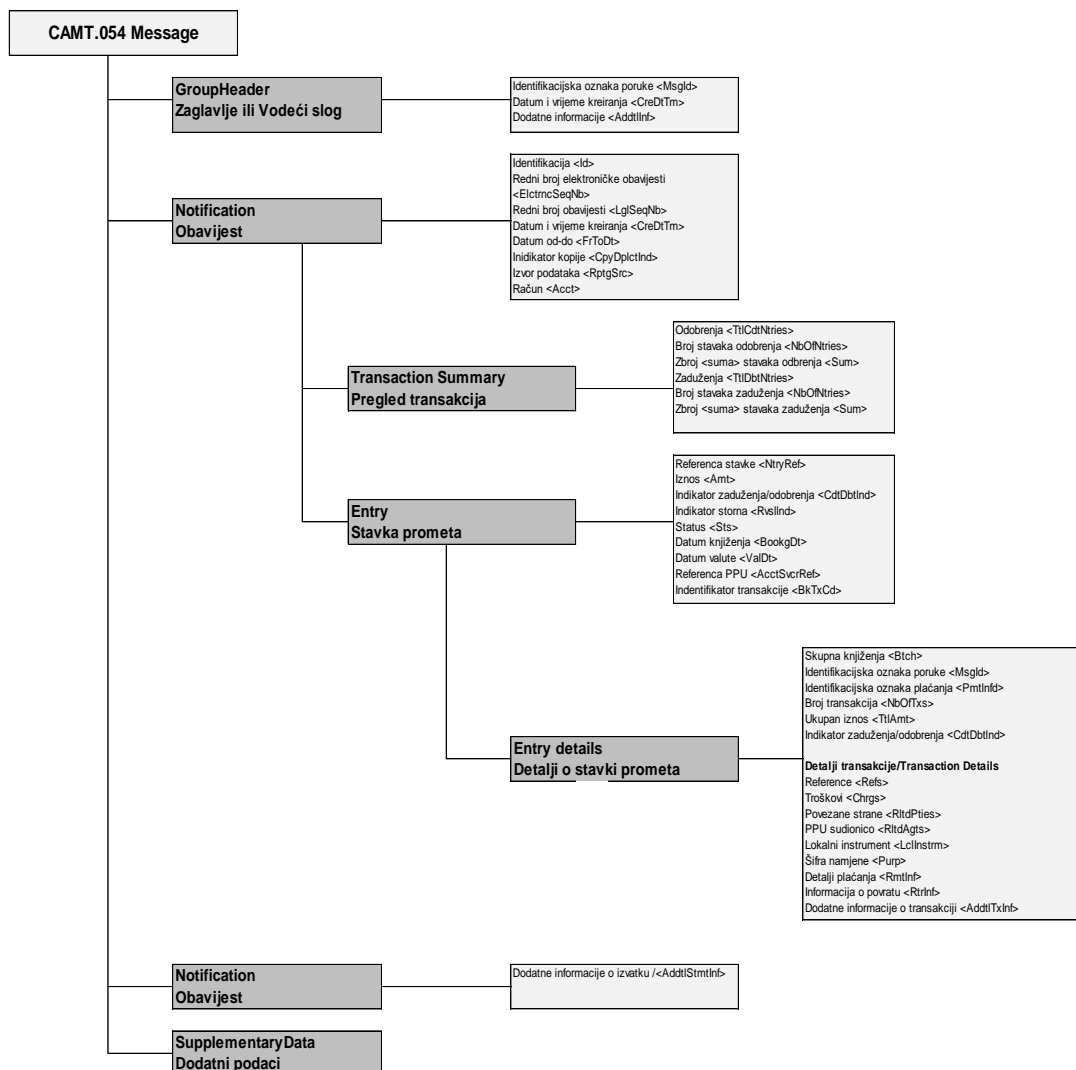
Poruka se sastoji od 3 skupa podataka:

**A. Group Header** (Zaglavlje ili vodeći slog) - skup podataka koji je obavezan i pojavljuje se jedanput u poruci – razina poruke.

**B. Notification** (Obavijest) - skup podataka koji je obavezan i koji se ponavlja za svaki račun za koji se kreira Obavijest o terećenju/odobrenju i sadrži elemente o stavkama prometa (terećenja/odobrenja) za proknjižene transakcije kao i za one u najavi.

**C. Supplementary Data** (Dodatni podaci) - dodatne informacije koje nije moguće navesti u strukturiranim elementima u nekoj drugoj grupi podataka (skup podataka koji se ne koristi).





## 9. SPECIFIKACIJA FORMATA PORUKE

Index camt.053	Index camt.052	Index camt.054	Multi	(M/ O)	ISO elementa	ime	ISO oznaka (Tag)	XML (XML Tag)	ISO format	Upotreba i značenje elemenata
-------------------	-------------------	-------------------	-------	-----------	-----------------	-----	------------------------	---------------------	------------	-------------------------------------

**Index camt.053, camt.052, camt.054** – oznake elemenata poruke označeni su jednako kao u ISO 20022 XML standardu. Ako je određena kolona „Index camt.poruka“ označena crvenom bojom, isto znači da se polje i podaci u njemu ne koriste u određenoj camt. poruci.

Na primjer, polje 2.23 Balance (Stanje) je označeno crvenom bojom u poruci camt.054 što znači da se ovaj podatak ne koristi u poruci camt.054.

**Multi** – prvi podatak označava obveznost pojavljivanja elementa poruke, a drugi podatak označava broj dozvoljenih ponavljanja

Primjer pravila:

- [0..1] – Element je opcionalan, može biti naveden jednom ili nijednom.

- [0..n] – Element je opcionalan i može biti naveden jedan do n puta
- [1..1] – Element je obavezan, može biti naveden samo jednom.
- [1..n] – Element je obavezan i može biti naveden od jedan do n puta.

Elementi poruke definirani su hijerarhijskom strukturom. Ako se popunjava podatak u podelementu, obavezno je navođenje elemenata više hijerarhijske razine. Ukoliko su podelementi označeni s {Or ... Or} moguće je popuniti samo jedan.

Kada se popunjava element koji je opcionalan, a sadrži podelemente (niže hijerarhijske razine) mora se poštivati pravilo obveznosti popunjavanja za taj element (M/O).

**M/O (Mandatory/Optional)** – pravilo korištenja, obvezno (M) ili opcionalno (O) korištenje

**ISO ime elementa** – naveden je naziv elementa poruke na engleskom jeziku kako je definirano u ISO 2002 XML standardu, uz prijevod na hrvatskom jeziku. Element može sadržavati podelemente, koji su pomaknuti u desno i označeni dodatnim znakom »+«.

Npr.: ++ Platitelj  
+++ Naziv

**ISO XML oznaka (<XML Tag>)** – XML oznaka elementa npr.: <Dbtr> Debtor/Platitelj.

Napomena: ako se koristi tag, pripadajući podaci elementa ne mogu biti prazni i barem jedan znak mora biti popunjen.

**ISO format** – opisan je format elementa. Npr.: Text, Code

**Upotreba i značenje elemenata** – opisuje upotrebu i značenje pojedinog polja

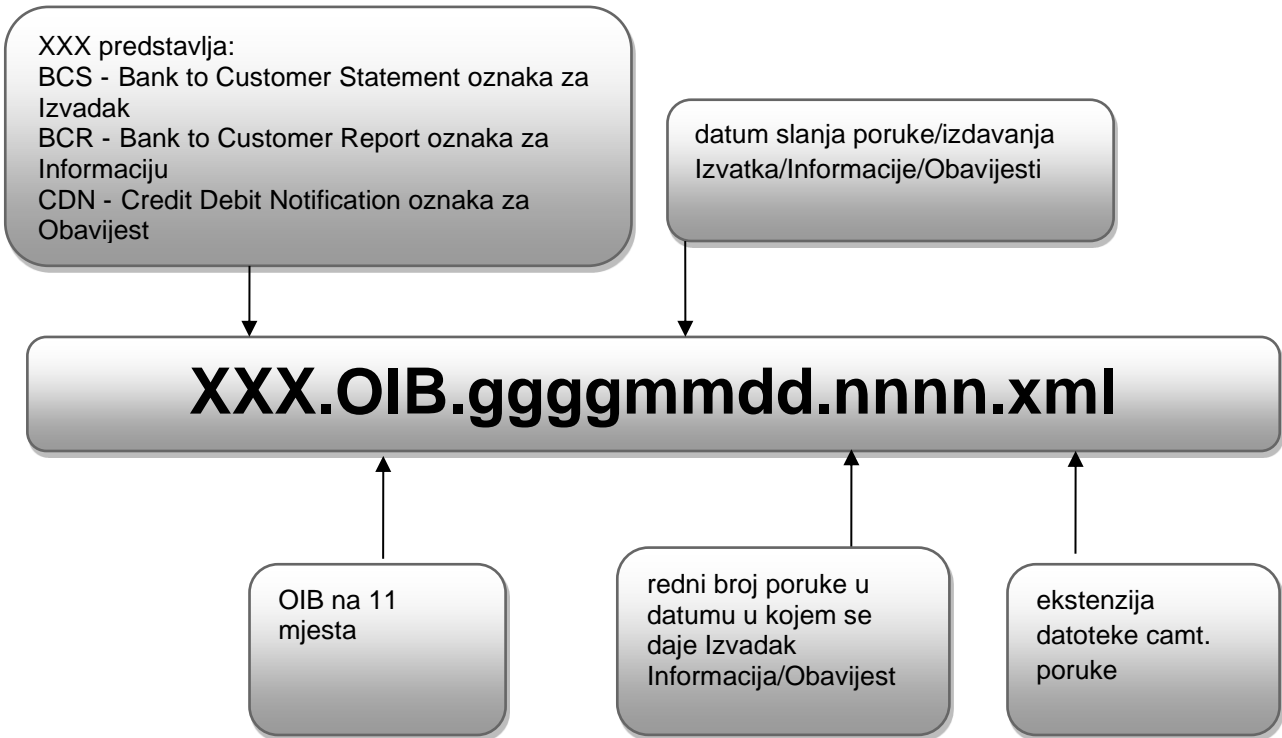
#### a. Opis formata podataka

Primjeri opisa formata podataka:

Format	Opis formata	Opis
<b>Datumi</b>		
ISODate		ISO datum u obliku »YYYY-MM-DD«, gdje je »YYYY« godina, »MM« mjesec, »DD« dan. Primjer: 2023-10-04
ISODateTime		ISO datum i vrijeme »YYYY-MM-DDThh:mm:ss.sss«, gdje je »YYYY« godina, »MM« mjesec, »DD« dan, »hh« sat, »mm« minuta, »ss« sekunda, »sss« stotinka. Primjer: 2023-10-04T08:35:40.125
<b>Iznos i broj</b>		
CurrencyAndAmount	broj: max 18, decimala: max 5 Kod valute. [A-Z]{3,3}	Oznaka valute se navodi u ISO troslovnom obliku pokraj atributa »Ccy«. Iznos se sastoji od 18 znakova (brojeva). Cijeli broj ima max 13 znakova, a decimalni max 5. Decimalni separator je točka. Negativni iznos nije dozvoljeno upisivati. Primjer: <Ccy="EUR">1000.00
Numeric	[0-9]{1,15}	Broj može imati max 15 mjesta Primjer: 123456789012345

Format	Opis formata	Opis
DecimalNumber	broj: max 18, decimalnih mjesta: max 17	Maksimalno 18 mjesta, od toga maksimalno 17 brojeva za decimalna mjesta. Decimalni separator je točka. Primjer: 123456789.987654321 Napomena: za kreditni transfer i izravno terećenje maksimalno se može koristiti 2 broja za decimalno mjesto.
Number	Broj: max 18, decimalnih mjesta: 0	Maksimalno 18 mjesta, bez decimalnih mjesta, Primjer: 123456789987654321
<b>Tekst</b>		
Text		Tekst mogu biti znakovi Latiničnog pisma  (a b c d e f g h i j k l m n o p q r s t u v w x y z A B C D E F G H I J K L M N O P Q R S T U V W X Y Z  Za nacionalne transakcije mogu se upotrebljavati i znakovi Č, Ć, Š, Ž, Đ, č, ć, š, ž, đ 0 1 2 3 4 5 6 7 8 9 / - ? : ( ) . , ' + razmak  Pravilo: Razmak i »-» se ne smiju upotrijebiti na prvom mjestu zapisa u XML elementu/polju. Kosa crta (/) se ne smije upotrebljavati na početku ili na kraju podatka niti dva puta zaredom.
Text	Max3	Maksimalne dužine 3 mjesta. Primjer: 112
Text	Max35	Maksimalne dužine 35 mjesta Primjer: Ulica platnog prometa
<b>Identifikator</b>		
BICFIDec2014Identifier	[A-Z0-9]{4,4}[A-Z]{2,2}[A-Z0-9]{2,2}([A-Z0-9]{3,3}){0,1}	Identifikator tipa BIC koda (Bank Identifier Code), koji mora imati 8 ili 11 znakova. Primjer: AAAAHR2X ili AAAAHR2XXXX
AnyBICDec2014Identifier	[A-Z]{6,6}[A-Z2-9][A-NP-Z0-9]([A-Z0-9]{3,3}){0,1}	Identifikator finacijskih ili nefinacijskih institucija.
LEIIdentifier	[A-Z0-9]{18,18}[0-9]{2,2}	Identifikator tipa LEI (Legal Entity Identifier).
IBAN2007Identifier	[A-Z]{2,2}[0-9]{2,2}[a-zA-Z0-9]{1,30}	Račun u IBAN elektronskom obliku Primjer:HRXX7777779999999999
<b>Kod</b>		
CountryCode	[A-Z]{2,2}	ISO dvoslovna oznaka države. Iznimno se koristi i dvoslovni kod XK za Kosovo. Primjer: HR
CurrencyCode	[A-Z]{3,3}	ISO troslovna oznaka valute. Primjer: EUR

**b. Preporučeni naziv datoteke camt poruka:**





## 10. OPIS STRUKTURE PODATAKA U CAMT. PORUKAMA

Index camt.053	Index camt.052	Index camt.054	Multi	(M/O)	ISO ime elementa	ISO XML oznaka (<XML Tag>)	ISO format	Upotreba i značenje elemenata
			[1..1]	M	+ <b>Messengeroot</b> + Oznaka poruke - labela	<BkToCstmrStmnt> <BkToCstmrAcctRpt> <BkToCstmrDbtCdtNtfctn>		
1.0	1.0	1.0	[1..1]	M	+ <b>GroupHeader</b> + Zaglavlje ili vodeći slog	<GrpHdr>		Zajednička informacija o poruci.
1.1	1.1	1.1	[1..1]	M	<b>++ MessageIdentification</b>  ++ Identifikacijska oznaka poruke	<MsgId>	Max35Text	Jedinstveni identifikator poruke kojeg određuje PPU.  Preporučena Identifikacijska oznaka poruke: xxxOIBggggmddnnn  gdje je: BCS - Bank to Customer Statement oznaka za Izvadak BCR - Bank to Customer Report oznaka za Informaciju CDN - Credit Debit Notification oznaka za Obavijest OIB podatak o OIB-u klijenta, „ggggmdd“ datum slanja poruke/izdavanja izvadaka, a nnn redni broj poruke u datumu u kojem se daje izvadak/Informacija/Obavijest.
1.2	1.2	1.2	[1..1]	M	<b>++ CreationDateTime</b> ++ Datum i vrijeme kreiranja	<CreDtTm>	ISODateTime	Datum i vrijeme kreiranja poruke.
1.5	1.6	1.6	[0..1]	O	<b>++AdditionalInformation</b> ++ Dodatne informacije	<AddtlInf>	Max500Text	Dodatne informacije o poruci.
2.0	2.0	2.0	[1..n]	M	+ <b>Statement/Report/Notification</b> + Izvadak/Informacija/Obavijest	<Stmnt> <Rpt> <Ntfctn>		camt.053 - Statement camt.052 - Report camt.054 - Notification

Index camt.053	Index camt.052	Index camt.054	Multi	(M/O)	ISO ime elementa	ISO XML oznaka (<XML Tag>)	ISO format	Upotreba i značenje elemenata
2.1	2.1	2.1	[1..1]	M	<b>++ Identification</b> ++ Identifikacija	<Id>	Max35Text	Jedinstveni identifikator koji dodjeljuje PPU.
2.3	2.3	2.3	[0..1]	O	<b>++ElectronicSequenceNumber</b> ++ Redni broj - elektronički	<ElctrncSeqNb>	Number fractionDigits: 0 totalDigits: 18	Redni broj - elektronički kojeg dodjeljuje PPU.
2.5	2.5	2.5	[0..1]	O	<b>++ LegalSequenceNumber</b> ++ Redni broj	<LglSeqNb>	Number fractionDigits: 0 totalDigits: 18	Redni broj kojeg dodjeljuje PPU.
2.6	2.6	2.6	[1..1]	M	<b>++ CreationDateTime</b> ++ Datum i vrijeme kreiranja	<CreDtTm>	ISODateTime	Datum i vrijeme kreiranja camt poruke.
2.7	2.7		[0..1]	O	<b>++ FromToDate</b> ++ Datum od-do	<FrToDt>		
2.7	2.7		[1..1]	M	<b>+++ FromDateTime</b> +++ Od datuma	<FrDtTm>	ISODateTime	Početak razdoblja na koji se odnosi Izvadak/Informacija (datum i vrijeme od).
2.7	2.7		[1..1]	M	<b>+++ ToDateTime</b> +++ Do datuma	<ToDtTm>	ISODateTime	Završetak razdoblja na koji se odnosi Izvadak/Informacija (datum i vrijeme do).
2.8	2.8	2.8	[0..1]	O	<b>++ CopyDuplicateIndicator</b> ++ Inidikator kopije	<CpyDplctInd>	Code	Prikazuje je li poruka kopija, duplikat ili duplikat kopije COPY – istovremeno slanje i vlasniku računa i ovlaštenom primatelju CODU – duplikat od COPY DUPL – duplikat originala
2.9	2.9	2.9	[0..1]	O	<b>++ ReportingSource</b> ++ Izvor podataka	<RptgSrc>		
2.11	2.11	2.11	[1..1]	M	<b>+++ Proprietary</b> +++ Vlastita oznaka	<Prtry>	Max35Text	BIC i OIB PPU koji vodi račun klijenta (primjer: BANKHR2XXXX0112345678901).
2.12	2.12	2.12	[1..1]	M	<b>++ Account</b> ++ Transakcijski račun	<Acct>		
2.12	2.12	2.12	[1..1]	M	<b>+++ Identification</b> +++ Identifikacija	<Id>		
2.12	2.12	2.12	[1..1]	M	<b>++++ IBAN</b> ++++ IBAN	<IBAN>	IBAN2007Identifier	IBAN računa za koji se dostavlja camt poruka.

Index camt.053	Index camt.052	Index camt.054	Multi	(M/O)	ISO ime elementa	ISO XML oznaka (<XML Tag>)	ISO format	Upotreba i značenje elemenata
2.12	2.12	2.12	[0..1]	O	<b>+++ Currency</b> +++ Valuta transakcijskog računa	<Ccy>	ISOcode4217	Valuta računa.
2.12	2.12	2.12	[0..1]	O	<b>+++ Name</b> +++ Naziv transakcijskog računa	<Nm>	Max70Text	Naziv transakcijskog računa.
2.12	2.12	2.12	[0..1]	O	<b>+++ Owner</b> +++ Vlasnik računa	<Ownr>		
2.12	2.12	2.12	[0..1]	O	<b>++++ Name</b> ++++ Naziv vlasnika	<Nm>	Max70Text	Naziv vlasnika računa.
2.12	2.12	2.12	[0..1]	O	<b>++++ PostalAddress</b> ++++ Adresa	<PstlAdr>		Adresa vlasnika računa.
2.12	2.12	2.12	[0..1]	O	<b>+++++ Department</b> +++++ Odjel	<Dept>	Max70Text	
2.12	2.12	2.12	[0..1]	O	<b>+++++ Sub Department</b> +++++ Pododjel	<SubDept>	Max70Text	
2.12	2.12	2.12	[0..1]	O	<b>+++++ Street Name</b> +++++ Naziv ulice	<StrtNm>	Max70Text	
2.12	2.12	2.12	[0..1]	O	<b>+++++ Bulding Number</b> +++++ Kućni broj	<BldgNb>	Max16Text	
2.12	2.12	2.12	[0..1]	O	<b>+++++ Bulding Name</b> +++++ Naziv zgrade	<BldgNm>	Max35Text	
2.12	2.12	2.12	[0..1]	O	<b>+++++ Floor</b> +++++ Kat	<Flr>	Max70Text	
2.12	2.12	2.12	[0..1]	O	<b>+++++ Post Box</b> +++++ Poštanski pretinac	<PstBx>	Max16Text	
2.12	2.12	2.12	[0..1]	O	<b>+++++ Room</b> +++++ Broj sobe	<Room>	Max70Text	
2.12	2.12	2.12	[0..1]	O	<b>+++++ Post Code</b> +++++ Poštanski broj	<PstCd>	Max16Text	
2.12	2.12	2.12	[0..1]	O	<b>+++++ Town Name</b> +++++ Naziv grada	<TwnNm>	Max35Text	
2.12	2.12	2.12	[0..1]	O	<b>+++++ Town Location Name</b> +++++ Četvrt	<TwnLctnNm>	Max35Text	
2.12	2.12	2.12	[0..1]	O	<b>+++++ District Name</b>	<DstrctNm>	Max35Text	

Index camt.053	Index camt.052	Index camt.054	Multi	(M/O)	ISO ime elementa	ISO XML oznaka (<XML Tag>)	ISO format	Upotreba i značenje elemenata
					+++++ Okrug			
2.12	2.12	2.12	[0..1]	O	+++++ <b>Country Sub Division</b> +++++ Županija	<CtrySubDvsn>	Max70Text	
2.12	2.12	2.12	[0..7]	O	+++++ <b>AddressLine</b> +++++ Adresna linija	<AdrLine>	Max70Text	
2.12	2.12	2.12	[0..1]	O	++++ <b>Identification</b> ++++ Identifikacija	<Id>		
2.12	2.12	2.12	[1..1]	M	+++++ <b>OrganisationIdentification</b> +++++ Oznaka organizacije	<OrgId>		
2.12	2.12	2.12	[0..1]	O	++++++ <b>Other</b> ++++++ Ostalo	<Othr>		
2.12	2.12	2.12	[1..1]	M	+++++++ <b>Identification</b> +++++++ Identifikacija	<Id>	Max35Text	OIB vlasnika računa.
2.13	2.13	2.13	[0..1]	O	++ <b>RelatedAccount</b> ++ Povezani račun	<RltdAcct>		
2.13	2.13	2.13	[1..1]	M	+++ <b>Identification</b> +++ Identifikacija	<Id>		
2.13	2.13	2.13	[1..1]	M	++++ <b>IBAN</b> ++++ IBAN	<IBAN>	IBAN2007Identifier	IBAN povezanog računa.
2.13	2.13	2.13	[0..1]	O	+++ <b>Currency</b> +++ Valuta transakcijskog računa	<Ccy>	ISOcode4217	Valuta računa.
2.13	2.13	2.13	[0..1]	O	+++ <b>Name</b> +++ Naziv	<Nm>	Max70Text	Naziv računa.
2.29	2.26		[1..n]	M(cam t.053) O(cam t.052)	++ <b>Balance</b> ++ Stanje	<Bal>		Stanje računa.
2.30	2.27		[1..1]	M	+++ <b>Type</b> +++ Tip	<Tp>		
2.31	2.28		[1..1]	M	++++ <b>CodeOrProprietary</b> ++++ Kod ili vlastita oznaka	<CdOrPrtry>		

Index camt.053	Index camt.052	Index camt.054	Multi	(M/O)	ISO ime elementa	ISO XML oznaka (<XML Tag>)	ISO format	Upotreba i značenje elemenata
2.32	2.29		[1..1]	M	+++++ Code +++++ Kod	<Cd>	Code; maxLength: 4	Označava vrstu stanja.  Moguće vrijednosti su: OPBD - Početno stanje i CLBD – Završno stanje, Primjena ostalih kodova ovisi o ugovoru s PPU.
2.43	2.38		[1..1]	M	+++ Amount +++ Iznos	<Amt>	CurrencyAndAmount	Valuta i iznos stanja računa.
2.44	2.39		[1..1]	M	+++ CreditDebitIndicator +++ Indikator zaduženja/odobrenja	<CdtDbtInd>	Code; maxLength: 4	Označava je li stanje računa pozitivno (CRDT) ili negativno (DBIT). Stanje 0 se smatra pozitivnim stanjem.
2.45	2.40		[1..1]	M	+++ Date +++ Datum	<Dt>		
2.46	2.41		{Or [1..1]	M	++++ Date ++++ Datum	<Dt>	ISODate	Označava datum stanja.
2.47	2.42		Or [1..1]	M	++++ DateTime ++++ Datum i vrijeme	<DtTm>	ISODateTime	Označava datum i vrijeme stanja.
2.54	2.49	2.28	[0..1]	O	++ TransactionsSummary ++ Pregled transakcija	<TxSummry>		
2.61	2.55	2.35	[0..1]	O	+++ TotalCreditEntries +++ Odobrenja	<TtICdtNtries>		
2.62	2.56	2.36	[0..1]	O	++++ NumberOfEntries ++++ Broj stavaka odobrenja	<NbOfNtries>	Max15NumericText	Ukupan broj stavaka odobrenja.
2.63	2.57	2.37	[0..1]	O	++++ Sum ++++ Zbroj iznosa stavaka odobrenja	<Sum>	DecimalNumber; fractionDigits: 17 totalDigits: 18	Ukupan zbroj iznosa stavaka odobrenja.
2.64	2.58	2.38	[0..1]	O	+++ TotalDebitEntries +++ Terećenja	<TtIDbtNtries>		
2.65	2.59	2.39	[0..1]	O	++++ NumberOfEntries ++++ Broj stavaka terećenja	<NbOfNtries>	Max15NumericText	Ukupan broj stavaka terećenja.
2.66	2.60	2.40	[0..1]	O	++++ Sum ++++ Zbroj iznosa stavaka terećenja	<Sum>	DecimalNumber; fractionDigits: 17 totalDigits: 18	Ukupan zbroj iznosa stavaka terećenja.
2.96	2.96	2.65	[0..n]	O	++ Entry	<Ntry>		

Index camt.053	Index camt.052	Index camt.054	Multi	(M/O)	ISO ime elementa	ISO XML oznaka (<XML Tag>)	ISO format	Upotreba i značenje elemenata
					++ Stavka prometa			
2.97	2.97	2.66	[0..1]	O	<b>+++ EntryReference</b> +++ Referenca stavke	<NtryRef>	Max35Text	Jedinstvena referenca transakcije. Popunjava se referenca FINE (podatak za reklamaciju).
2.98	2.98	2.67	[1..1]	M	<b>+++ Amount</b> +++ Iznos stavke	<Amt>	CurrencyAndAmount	Valuta i iznos stavke prometa.
2.99	2.99	2.68	[1..1]	M	<b>+++ CreditDebitIndicator</b> +++ Indikator terećenja/odobrenja	<CdtDbtInd>	Code; maxLength: 4	Označava radi li se o terećenju ili odobrenju. Moguće vrijednosti su: CRDT - odobrenje i DBIT - terećenje.
2.100	2.100	2.69	[0..1]	O	<b>+++ ReversalIndicator</b> +++ Indikator storna	<RvslInd>	Indicator TRUE/FALSE	Označava je li stavka prometa rezultat storna. Ako je storno, upotrebljava se TRUE, a ako je redovna (prometna) stavka, onda se popunjava FALSE ili se polje ne popunjava.
2.101	2.101	2.70	[1..1]	M	<b>+++ Status</b> +++ Status	<Sts>		
2.102	2.102	2.70	[1..1]	M	<b>++++ Code</b> ++++ Kod	<Cd>	Code; maxLength: 4	Za Izvadak i Informaciju upotrebljava se samo BOOK, a za Obavijest se upotrebljava BOOK ili INFO.
2.104	2.104	2.71	[0..1]	O	<b>+++ BookingDate</b> +++ Datum knjiženja	<BookgDt>		
2.105	2.104	2.72	{Or [1..1]}	M	<b>++++ Date</b> ++++ Datum	<Dt>	ISODate	Datum kada je stavka proknjižena na računu kod PPU. Koristi se samo za status BOOK.
2.106	2.104	2.73	{Or [1..1]}	M	<b>++++ DateTime</b> ++++ Datum i vrijeme	<DtTm>	ISODateTime	Datum i vrijeme kada je stavka proknjižena na računu kod PPU. Koristi se samo za status BOOK.
2.107	2.105	2.74	[0..1]	O	<b>+++ ValueDate</b> +++ Datum valute	<ValDt>		
2.108	2.105	2.75	[1..1]	M	<b>++++ Date</b> ++++ Datum	<Dt>	ISODate	Datum valute stavke prometa.
2.110	2.106	2.77	[0..1]	O	<b>+++AccountServicerReference</b> +++ Referenca PPU	<AcctSvcrRef>	Max35Text	Jedinstvena referenca stavke prometa koju dodjeljuje PPU.
2.117	2.113	2.84	[1..1]	M	<b>+++ BankTransactionCode</b> +++ Kod transakcije	<BkTxCd>		

Index camt.053	Index camt.052	Index camt.054	Multi	(M/O)	ISO ime elementa	ISO XML oznaka (<XML Tag>)	ISO format	Upotreba i značenje elemenata
2.118	2.114	2.85	[0..1]	O	<b>++++ Domain</b> ++++ Poslovno područje	<Domn>		
2.119	2.115	2.86	[1..1]	M	<b>+++++ Code</b> +++++ Kod	<Cd>	Code; maxLength: 4	Popunjava se kod iz šifarnika <u>ExternalBankTransactionDomain1Code.</u>
2.120	2.116	2.87	[1..1]	M	<b>+++++ Family</b> +++++ Skupina	<Fmly>		
2.121	2.117	2.88	[1..1]	M	<b>+++++ Code</b> +++++ Kod	<Cd>	Code; maxLength: 4	Popunjava se kod iz šifarnika <u>ExternalBankTransactionFamily1Code.</u>
2.122	2.118	2.89	[1..1]	M	<b>+++++ SubFamilyCode</b> +++++ Podskupina	<SubFmlyCd>	Code; maxLength: 4	Popunjava se kod iz šifarnika <u>ExternalBankTransactionSubFamily1Code.</u>
2.123	2.119	2.90	[0..1]	O	<b>++++ Proprietary</b> ++++ Vlastita oznaka	<Prtry>		
2.124	2.120	2.91	[1..1]	M	<b>+++++ Code</b> +++++ Kod	<Cd>	Max35Text	Dogovoreni kod za označavanje stavke prometa.
2.168	2.163	2.136	[0..n]	O	<b>+++ EntryDetails</b> +++ Detalji stavke prometa	NtryDtls>		
2.169	2.164	2.137	[0..1]	O	<b>++++ Batch</b> ++++ Skupna knjiženja	<Btch>		
2.170	2.165	2.138	[0..1]	O	<b>+++++MessageIdentification</b> +++++ Identifikacijska oznaka poruke	<MsgId>	Max35Text	Identifikacijska oznaka poruke iz pain poruke kreditnog transfera ili izravnog terećenja.
2.171	2.166	2.139	[0..1]	O	<b>+++++PaymentInformationIdentificati on</b> +++++ Identifikacijska oznaka plaćanja	<PmtInflD>	Max35Text	Identifikacijska oznaka plaćanja iz pain poruke kreditnog transfera ili izravnog terećenja.
2.172	2.167	2.140	[0..1]	O	<b>+++++NumberOfTransactions</b> +++++ Broj transakcija	<NbOfTxS>	Max15NumericText	Broj transakcija iz pain poruke kreditnog transfera ili izravnog terećenja.
2.173	2.168	2.141	[0..1]	O	<b>+++++ TotalAmount</b> +++++ Ukupan iznos	<TtlAmt>	CurrencyAndAmount	Ukupan iznos iz pain poruke kreditnog transfera ili izravnog terećenja.
2.174	2.169	2.142	[0..1]	O	<b>+++++ CreditDebitIndicator</b> +++++ Indikator terećenja/odobrenja	<CdtDbtInd>	Code; maxLength: 4	Indikator terećenja /odobrenja za stavku skupnog knjiženja.
2.175	2.170	2.143	[0..n]	O	<b>++++ TransactionDetails</b> ++++ Detalji transakcije	<TxDtls>		
2.176	2.171	2.144	[0..1]	O	<b>+++++ References</b>	<Refs>		

Index camt.053	Index camt.052	Index camt.054	Multi	(M/O)	ISO ime elementa	ISO XML oznaka (<XML Tag>)	ISO format	Upotreba i značenje elemenata
					+++++ Reference			
2.177	2.172	2.145	[0..1]	O	<b>+++++ MessageIdentification</b> +++++ Identifikacijska oznaka poruke	<MsgId>	Max35Text	Identifikacijska oznaka poruke iz pain poruke kreditnog transfera ili izravnog terećenja.
2.178	2.173	2.146	[0..1]	O	<b>+++++ AccountServicerReference</b> +++++ Referenca PPU	<AcctSvcrRef>	Max35Text	Jedinstvena referenca stavke prometa koju dodjeljuje PPU. Može se ponoviti podatak iz polja 2.84 za Izvadak/Informaciju ili 2.64 za Obavijest.
2.179	2.174	2.147	[0..1]	O	<b>+++++ PaymentInformationIdentification</b> +++++ Identifikacijska oznaka plaćanja	<PmtInflId>	Max35Text	Identifikacijska oznaka plaćanja iz pain poruke kreditnog transfera ili izravnog terećenja.
2.180	2.175	2.148	[0..1]	O	<b>+++++ InstructionIdentification</b> +++++ Identifikacijska oznaka naloga - referencija	<InstrId>	Max35Text	Identifikacijska oznaka naloga -referencija iz pain poruke kreditnog transfera ili izravnog terećenja.
2.181	2.176	2.149	[0..1]	O	<b>+++++ EndToEndIdentification</b> +++++ Jedinstveni identifikator	<EndToEndId>	Max35Text	Jedinstveni identifikator iz naloga kreditnog transfera ili izravnog terećenja.
2.184	2.179	2.152	[0..1]	O	<b>+++++ MandateIdentification</b> +++++ Identifikator suglasnosti	<MndtId>	Max35Text	Identifikator suglasnosti iz naloga izravnog terećenja.
2.185	2.180	2.153	[0..1]	O	<b>+++++ ChequeNumber</b> +++++ Broj čeka	<ChqNb>	Max35Text	Podatak o broju čeka.
2.196	2.191	2.164	[0..1]	O	<b>+++++ AmountDetails</b> +++++ Detalji o iznosu	<AmtDtls>		
		2.164	[0..1]	O	<b>+++++ InstructedAmount</b> +++++ Originalni iznos	<InstdAmt>		
		2.164	[1..1]	M	<b>+++++ Amount</b> +++++ Iznos	<Amt>	CurrencyAndAmount	Originalna valuta i iznos kojeg platitelj plaća primatelju.
		2.164	[0..1]	O	<b>+++++ CurrencyExchange</b> +++++ Tečaj	<CcyXchg>		
		2.164	[1..1]	M	<b>+++++ SourceCurrency</b> +++++ Valuta pokrića	<SrcCcy>	ActiveOrHistoricCurrencyCode; [A-Z]{3,3}	Valuta terećenja kod konverzije.
		2.164	[0..1]	O	<b>+++++ TargetCurrency</b> +++++ Tražena valuta	<TrgtCcy>	ActiveOrHistoricCurrencyCode; [A-Z]{3,3}	Valuta odobrenja kod konverzije.



Index camt.053	Index camt.052	Index camt.054	Multi	(M/O)	ISO ime elementa	ISO XML oznaka (<XML Tag>)	ISO format	Upotreba i značenje elemenata
		2.164	[0..1]	O	+++++++ UnitCurrency +++++++ Jedinica valute preko koje se radi konverzija	<UnitCcy>	ActiveOrHistoricCurrencyCode; [A-Z]{3,3}	Jedinica valute preko koje se radi konverzija.
		2.164	[1..1]	M	+++++++ ExchangeRate +++++++ Tečaj/koeficijent	<XchgRate>	BaseOneRate fractionDigits: 10 totalDigits: 11	Tečaj/koeficijent kod konverzije.
		2.164	[0..1]	O	+++++++ ContractIdentification +++++++ Zaključnica	<CtrctId>	Max35Text	Broj zaključnice.
		2.164	[0..1]	O	+++++++ QuotationDate +++++++ Datum važenja tečaja	<QtnDt>	ISODateTime	Datum važenja tečaja.
2.196	2.191	2.164	[0..1]	O	+++++++ TransactionAmount +++++++ Iznos transakcije	<TxAmt>		
2.196	2.191	2.164	[1..1]	M	+++++++ Amount +++++++ Iznos	<Amt>	CurrencyAndAmount	Valuta i iznos transakcije za koje je račun terećen ili odobren.
2.196	2.191	2.164	[0..1]	O	+++++++ CurrencyExchange +++++++ Tečaj	<CcyXchg>		
2.196	2.191	2.164	[1..1]	M	+++++++ SourceCurrency +++++++ Valuta pokrića	<SrcCcy>	ActiveOrHistoricCurrencyCode; [A-Z]{3,3}	Valuta terećenja kod konverzije.
2.196	2.191	2.164	[0..1]	O	+++++++ TargetCurrency +++++++ Tražena valuta	<TrgtCcy>	ActiveOrHistoricCurrencyCode; [A-Z]{3,3}	Valuta odobrenja kod konverzije.
2.196	2.191	2.164	[0..1]	O	+++++++ UnitCurrency +++++++ Jedinica valuta preko koje se radi konverzija	<UnitCcy>	ActiveOrHistoricCurrencyCode; [A-Z]{3,3}	Jedinica valute preko koje se radi konverzija.
2.196	2.191	2.164	[1..1]	M	+++++++ ExchangeRate +++++++ Tečaj/koeficijent	<XchgRate>	BaseOneRate fractionDigits: 10 totalDigits: 11	Tečaj/koeficijent kod konverzije.
2.196	2.191	2.164	[0..1]	O	+++++++ ContractIdentification +++++++ Zaključnica	<CtrctId>	Max35Text	Broj zaključnice.
2.196	2.191	2.164	[0..1]	O	+++++++ QuotationDate +++++++ Datum važenja tečaja	<QtnDt>	ISODateTime	Datum važenja tečaja.
2.212	2.207	2.180	[0..n]	O	+++++ Charges +++++ Troškovi	<Chrgs>		
2.214	2.209	2.182	[0..n]	O	+++++ Record +++++ Evidencija	<Rcrd>		

Index camt.053	Index camt.052	Index camt.054	Multi	(M/O)	ISO ime elementa	ISO XML oznaka (<XML Tag>)	ISO format	Upotreba i značenje elemenata
2.215	2.210	2.183	[1..1]	M	+++++++ Amount +++++++ Iznos	<Amt>	CurrencyAndAmount	Informacija o valuti i iznosu troška koji je uključen u transakciju.
		2.184	[0..1]	O	+++++++ Credit Debit Indicator +++++++ Indikator terećenja/odobrenja	<CdtDbtInd>	Code; maxLength: 4	Popunjava se samo indikator DBIT (terećenje) i to u slučaju kad se radi o naknadi PPU koja vodi račun klijenta.  U slučaju naknade stranog PPU ne popunjava se ovaj indikator jer je podatak o valuti i iznosu troška samo informativnog karaktera.
		2.186	[0..1]	O	+++++++ Type +++++++ Tip	<Tp>		
		2.187	[1..1]	M	+++++++ Code +++++++ Kod	<Cd>	Code; maxLength: 4	Vrsta nakande. Popunjava se COMM (informacija o troškovima PPU).
		2.190	[0..1]	O	+++++++ Bearer  +++++++ Nositelj troškova	 	Code, maxLength: 4	Popunjava se nositelj troškova za procesiranje platne transakcije.  Poveznica ISO u SWIFT: CRED=BEN DEBT=OUR SHAR=SHA SLEV=SHA
2.244	2.239	2.214	[0..1]	O	+++++++ RelatedParties +++++++ Povezane strane	<RltdPties>		
2.246	2.241	2.216	[0..1]	O	+++++++ Debtor +++++++ Platitelj	<Dbtr>		Podaci o platitelju.  Popunjavaju se samo za CRDT stavku sukladno podacima iz primljene poruke.
2.246	2.241	2.216	[0..1]	M	+++++++ Party +++++++ Strana	<Pty>		
2.246	2.241	2.216	[0..1]	O	+++++++ Name +++++++ Naziv platitelja	<Nm>	Max70Text	Naziv platitelja.
2.246	2.241	2.216	[0..1]	O	+++++++ Postal Address +++++++ Adresa platitelja	<PstlAdr>		
2.246	2.241	2.216	[0..1]	O	+++++++ Department	<Dept>	Max70Text	

Index camt.053	Index camt.052	Index camt.054	Multi	(M/O)	ISO ime elementa	ISO XML oznaka (<XML Tag>)	ISO format	Upotreba i značenje elemenata
					+++++++ Odjel			
2.246	2.241	2.216	[0..1]	O	+++++++ <b>Sub Department</b> +++++++ Pododjel	<SubDept>	Max70Text	
2.246	2.241	2.216	[0..1]	O	+++++++ <b>Street Name</b> +++++++ Naziv ulice	<StrtNm>	Max70Text	
2.246	2.241	2.216	[0..1]	O	+++++++ <b>Bulding Number</b> +++++++ Kućni broj	<BldgNb>	Max16Text	
2.246	2.241	2.216	[0..1]	O	+++++++ <b>Bulding Name</b> +++++++ Naziv zgrade	<BldgNm>	Max35Text	
2.246	2.241	2.216	[0..1]	O	+++++++ <b>Floor</b> +++++++ Kat	<Flr>	Max70Text	
2.246	2.241	2.216	[0..1]	O	+++++++ <b>Post Box</b> +++++++ Poštanski pretnac	<PstBx>	Max16Text	
2.246	2.241	2.216	[0..1]	O	+++++++ <b>Room</b> +++++++ Broj sobe	<Room>	Max70Text	
2.246	2.241	2.216	[0..1]	O	+++++++ <b>Post Code</b> +++++++ Poštanski brod	<PstCd>	Max16Text	
2.246	2.241	2.216	[0..1]	O	+++++++ <b>Town Name</b> +++++++ Naziv grada	<TwnNm>	Max35Text	
2.246	2.241	2.216	[0..1]	O	+++++++ <b>Town Location Name</b> +++++++ Četvrt	<TwnLctnNm>	Max35Text	
2.246	2.241	2.216	[0..1]	O	+++++++ <b>District Name</b> +++++++ Okrug	<DstrctNm>	Max35Text	
2.246	2.241	2.216	[0..1]	O	+++++++ <b>Country Sub Division</b> +++++++ Županija	<CtrySubDvsn>	Max70Text	
2.246	2.241	2.216	[0..1]	O	+++++++ <b>Country</b> +++++++ Država	<Ctry>	ISOcode3166 a iznimno se koristi i dvoslovni kod XK za Kosovo.	Država platitelja.
2.246	2.241	2.216	[0..7]	O	+++++++ <b>Address Line</b> +++++++ Adresna linija	<AdrLine>	Max70Text	Adresa platitelja.

Index camt.053	Index camt.052	Index camt.054	Multi	(M/O)	ISO ime elementa	ISO XML oznaka (<XML Tag>)	ISO format	Upotreba i značenje elemenata
2.246	2.241	2.216	[0..1]	O	+++++++ Identification +++++++ Identifikacija	<Id>		Identifikacija platitelja.
2.246	2.241	2.216	{Or [1..1]}	M	+++++++ Organisation Identification +++++++ Oznaka organizacije	<OrgId>		
2.246	2.241	2.216	{Or [0..1]}	O	+++++++ AnyBIC +++++++ AnyBIC	<AnyBIC>	AnyBICIdentifier [A-Z]{6,6}[A-Z2-9][A-NP-Z0-9]([A-Z0-9]{3,3}){0,1}	
2.246		2.216	{Or [0..1]}	O	+++++++ LEI +++++++ LEI	<LEI>	LEIdentifier [A-Z0-9]{18,18}[0-9]{2,2}	
2.246	2.241	2.216	Or} [0..1]	O	+++++++ Other +++++++ Ostalo	<Othr>		
2.246	2.241	2.216	[1..1]	M	+++++++ Identification +++++++ Identifikacija	<Id>	Max35Text	
2.246	2.241	2.216	[0..1]	O	+++++++ Scheme Name +++++++ Naziv Sheme	<SchmeNm>		
2.246	2.241	2.216	{Or [1..1]}	M	+++++++ Code +++++++ Kod	<Cd>	Code; maxLength: 4	
2.246	2.241	2.216	Or} [1..1]	M	+++++++ Proprietary +++++++ Vlastita oznaka	<Prtry>	Max35Text	
2.246	2.241	2.216	[0..1]	O	+++++++ Issuer +++++++ Izdavatelj	<Issr>	Max35Text	
2.246	2.241	2.216	Or} [1..1]	M	+++++++ PrivatIdentification +++++++ Privatna identifikacija	<PrvtId>		
2.246	2.241	2.216	[0..1]	O	+++++++ DateandPlaceofBirth +++++++ Datum i mjesto rođenja	<DtAndPlcOfBirth>		
2.246	2.241	2.216	{Or [1..1]}	M	+++++++ BirthDate +++++++ Datum rođenja	<BirthDt>	ISODate	
2.246	2.241	2.216	[0..1]	O	+++++++ ProvinceofBirth +++++++ Županija rođenja	<PrvcOfBirth>	Max35Text	
2.246	2.241	2.216	[1..1]	M	+++++++ CityofBirth +++++++ Grad rođenja	<CityOfBirth>	Max35Text	
2.246	2.241	2.216	[1..1]	M	+++++++ CountryofBirth	<CtryOfBirth>	Max35Text	

Index camt.053	Index camt.052	Index camt.054	Multi	(M/O)	ISO ime elementa	ISO XML oznaka (<XML Tag>)	ISO format	Upotreba i značenje elemenata
					+++++++ Zemlja rođenja			
2.246	2.241	2.216	Or} [0..1]	O	+++++++ Other +++++++ Ostalo	<Othr>		
2.246	2.241	2.216	[1..1]	M	+++++++ Identification +++++++ Identifikacija	<Id>	Max35Text	
2.246	2.241	2.216	[0..1]	O	+++++++ Scheme Name +++++++ Naziv Sheme	<SchmeNm>		
2.246	2.241	2.216	{Or [1..1]	M	+++++++ Code +++++++ Kod	<Cd>	Code; maxLength: 4	
2.246	2.241	2.216	Or} [1..1]	M	+++++++ Proprietary +++++++ Vlastita oznaka	<Prtry>	Max35Text	
2.246	2.241	2.216	[0..1]	O	+++++++ Issuer +++++++ Izdavatelj	<Issr>	Max35Text	
2.247	2.242	2.217	[0..1]	O	+++++ DebtorAccount +++++ Račun platitelja	<DbtrAcct>		Podaci o računu platitelja. Popunjava se samo za CRDT stavku.
2.247	2.242	2.217	[1..1]	M	+++++ Identification +++++ Identifikacija	<Id>		
2.247	2.242	2.217	{Or [1..1]	M	+++++ IBAN +++++ IBAN	<IBAN>	IBAN2007Identifier	IBAN računa platitelja.
2.247	2.242	2.217	Or} [1..1]	M	+++++ Other +++++ Ostalo	<Othr>		
2.247	2.242	2.217	[1..1]	M	+++++ Identification +++++ Identifikacija	<Id>	Max34Text	Broj računa platitelja.
2.248	2.243	2.218	[0..1]	O	+++++ UltimateDebtor +++++ Stvarni dužnik	<UltmtDbtr>		Podaci o stvarnom dužniku. Popunjavaju se sukladno podacima iz primljene poruke.
2.248	2.243	2.218	[0..1]	M	+++++ Party +++++ Strana	<Pty>		
2.248	2.243	2.218	[0..1]	O	+++++ Name +++++ Naziv stvarnog dužnika	<Nm>	Max70Text	Naziv stvarnog dužnika.
2.248	2.243	2.218	[0..1]	O	+++++ Postal Address +++++ Adresa	<PstlAdr>		Adresa stvarnog dužnika.

Index camt.053	Index camt.052	Index camt.054	Multi	(M/O)	ISO ime elementa	ISO XML oznaka (<XML Tag>)	ISO format	Upotreba i značenje elemenata
2.248	2.243	2.218	[0..1]	O	+++++++ Department +++++++ Odjel	<Dept>	Max70Text	
2.248	2.243	2.218	[0..1]	O	+++++++ Sub Department +++++++ Pododjel	<SubDept>	Max70Text	
2.248	2.243	2.218	[0..1]	O	+++++++ Street Name +++++++ Naziv ulice	<StrtNm>	Max70Text	
2.248	2.243	2.218	[0..1]	O	+++++++ Bulding Number +++++++ Kućni broj	<BldgNb>	Max16Text	
2.248	2.243	2.218	[0..1]	O	+++++++ Bulding Name +++++++ Naziv zgrade	<BldgNm>	Max35Text	
2.248	2.243	2.218	[0..1]	O	+++++++ Floor +++++++ Kat	<Flr>	Max70Text	
2.248	2.243	2.218	[0..1]	O	+++++++ Post Box +++++++ Poštanski pretinac	<PstBx>	Max16Text	
2.248	2.243	2.218	[0..1]	O	+++++++ Room +++++++ Broj sobe	<Room>	Max70Text	
2.248	2.243	2.218	[0..1]	O	+++++++ Post Code +++++++ Poštanski brod	<PstCd>	Max16Text	
2.248	2.243	2.218	[0..1]	O	+++++++ Town Name +++++++ Naziv grada	<TwnNm>	Max35Text	
2.248	2.243	2.218	[0..1]	O	+++++++ Town Location Name +++++++ Četvrt	<TwnLctnNm>	Max35Text	
2.248	2.243	2.218	[0..1]	O	+++++++ District Name +++++++ Okrug	<DstrctNm>	Max35Text	
2.248	2.243	2.218	[0..1]	O	+++++++ Country Sub Division +++++++ Županija	<CtrySubDvsn>	Max70Text	
2.248	2.243	2.218	[0..1]	O	+++++++ Country +++++++ Država	<Ctry>	ISOcode3166 a iznimno se koristi i dvoslovni kod XK za Kosovo.	
2.248	2.243	2.218	[0..7]	O	+++++++ Address Line +++++++ Adresna linija	<AdrLine>	Max70Text	
2.248	2.243	2.218	[0..1]	O	+++++++ Identification	<Id>		Identifikacija stvarnog dužnika.

Index camt.053	Index camt.052	Index camt.054	Multi	(M/O)	ISO ime elementa	ISO XML oznaka (<XML Tag>)	ISO format	Upotreba i značenje elemenata
					+++++++ Identifikacija			
2.248	2.243	2.218	{Or [1..1]}	M	+++++++ <b>OrganisationIdentification</b> +++++++ Oznaka organizacije	<OrgId>		
2.248	2.243	2.218	{Or [0..1]}	O	+++++++ <b>AnyBIC</b> +++++++ AnyBIC	<AnyBIC>	AnyBICIdentifier [A-Z]{6,6}[A-Z2-9][A- NP-Z0-9]{3,3}{0,1}	
2.248	2.243	2.218	{Or [0..1]}	O	+++++++ <b>LEI</b> +++++++ LEI	<LEI>	LEIIdentifier [A-Z0-9]{18,18}[0- 9]{2,2}	
2.248	2.243	2.218	Or} [0..1]	O	+++++++ <b>Other</b> +++++++ Ostalo	<Othr>		
2.248	2.243	2.218	[1..1]	M	+++++++ <b>Identification</b> +++++++ Identifikacija	<Id>	Max35Text	
2.248	2.243	2.218	[0..1]	O	+++++++ <b>SchemeName</b> +++++++ Naziv Sheme	<SchmeNm>		
2.248	2.243	2.218	{Or [1..1]}	M	+++++++ <b>Code</b> +++++++ Kod	<Cd>	Code; maxLength: 4	
2.248	2.243	2.218	Or} [1..1]	M	+++++++ <b>Proprietary</b> +++++++ Vlastita oznaka	<Prtry>	Max35Text	
2.248	2.243	2.218	[0..1]	O	+++++++ <b>Issuer</b> +++++++ Izdavatelj	<Issr>	Max35Text	
2.248	2.243	2.218	Or} [1..1]	M	+++++++ <b>PrivateIdentification</b> +++++++ Privatna identifikacija	<PrvtId>		
2.248	2.243	2.218	[0..1]	O	+++++++ <b>DateandPlaceofBirth</b> +++++++ Datum i mjesto rođenja	<DtAndPlcOfBirth>		
2.248	2.243	2.218	{Or [1..1]}	M	+++++++ <b>BirthDate</b> +++++++ Datum rođenja	<BirthDt>	ISODate	
2.248	2.243	2.218	[0..1]	O	+++++++ <b>ProvinceofBirth</b> +++++++ Županija rođenja	<PrvcOfBirth>	Max35Text	
2.248	2.243	2.218	[1..1]	M	+++++++ <b>CityofBirth</b> +++++++ Grad rođenja	<CityOfBirth>	Max35Text	
2.248	2.243	2.218	[1..1]	M	+++++++ <b>CountryofBirth</b> +++++++ Zemlja rođenja	<CtryOfBirth>	Max35Text	

Index camt.053	Index camt.052	Index camt.054	Multi	(M/O)	ISO ime elementa	ISO XML oznaka (<XML Tag>)	ISO format	Upotreba i značenje elemenata
2.248	2.243	2.218	Or} [0..1]	O	+++++++ Other +++++++ Ostalo	<Othr>		
2.248	2.243	2.218	[1..1]	M	+++++++ Identification +++++++ Identifikacija	<Id>	Max35Text	
2.248	2.243	2.218	[0..1]	O	+++++++ SchemeName +++++++ Naziv Sheme	<SchmeNm>		
2.248	2.243	2.218	{Or [1..1]	M	+++++++ Code +++++++ Kod	<Cd>	Code; maxLength: 4	
2.248	2.243	2.218	Or} [1..1]	M	+++++++ Proprietary +++++++ Vlastita oznaka	<Prtry>	Max35Text	
2.248	2.243	2.218	[0..1]	O	+++++++ Issuer +++++++ Izdavatelj	<Issr>	Max35Text	
2.249	2.244	2.219	[0..1]	O	+++++ Creditor +++++ Primatelj	<Ctr>		Podaci o primatelju. Popunjavaju se samo za DBIT stavku sukladno podacima iz primljene poruke.
2.249	2.244	2.219	[1..1]	M	+++++ Party +++++ Strana	<Pty>		
2.249	2.244	2.219	[0..1]	O	+++++ Name +++++ Naziv primatelja plaćanja	<Nm>	Max70Text	Naziv primatelja.
2.249	2.244	2.219	[0..1]	O	+++++ PostalAddress +++++ Adresa primatelja	<PstlAdr>		
2.249	2.244	2.219	[0..1]	O	+++++ Department +++++ Odjel	<Dept>	Max70Text	
2.249	2.244	2.219	[0..1]	O	+++++ Sub Department +++++ Pododjel	<SubDept>	Max70Text	
2.249	2.244	2.219	[0..1]	O	+++++ Street Name +++++ Naziv ulice	<StrtNm>	Max70Text	
2.249	2.244	2.219	[0..1]	O	+++++ Bulding Number +++++ Kućni broj	<BldgNb>	Max16Text	
2.249	2.244	2.219	[0..1]	O	+++++ Bulding Name +++++ Naziv zgrade	<BldgNm>	Max35Text	
2.249	2.244	2.219	[0..1]	O	+++++ Floor +++++ Kat	<Flr>	Max70Text	
2.249	2.244	2.219	[0..1]	O	+++++ Post Box	<PstBx>	Max16Text	



Index camt.053	Index camt.052	Index camt.054	Multi	(M/O)	ISO ime elementa	ISO XML oznaka (<XML Tag>)	ISO format	Upotreba i značenje elemenata
					+++++++ Poštanski pretinac			
2.249	2.244	2.219	[0..1]	O	+++++++ <b>Room</b> +++++++ Broj sobe	<Room>	Max70Text	
2.249	2.244	2.219	[0..1]	O	+++++++ <b>Post Code</b> +++++++ Poštanski brod	<PstCd>	Max16Text	
2.249	2.244	2.219	[0..1]	O	+++++++ <b>Town Name</b> +++++++ Naziv grada	<TwnNm>	Max35Text	
2.249	2.244	2.219	[0..1]	O	+++++++ <b>Town Location Name</b> +++++++ Četvrt	<TwnLctnNm>	Max35Text	
2.249	2.244	2.219	[0..1]	O	+++++++ <b>District Name</b> +++++++ Okrug	<DstrctNm>	Max35Text	
2.249	2.244	2.219	[0..1]	O	+++++++ <b>Country Sub Division</b> +++++++ Županija	<CtrySubDvsn>	Max70Text	
2.249	2.244	2.219	[0..1]	O	+++++++ <b>Country</b> +++++++ Država	<Ctry>	ISO code 3166 Iznimno se koristi i dvoslovni kod XK za Kosovo.	Država primatelja.
2.249	2.244	2.219	[0..7]	O	+++++++ <b>Address Line</b> +++++++ Adresna linija	<AdrLine>	Max70Text	Adresa primatelja.
2.249	2.244	2.219	[0..1]	O	+++++++ <b>Identification</b> +++++++ Identifikacija	<Id>		Identifikacija primatelja.
2.249	2.244	2.219	{Or [1..1]}	M	+++++++ <b>OrganisationIdentification</b> +++++++ Oznaka organizacije	<OrgId>		
2.249	2.244	2.219	{Or [0..1]}	O	+++++++ <b>AnyBIC</b> +++++++ AnyBIC	<AnyBIC>	AnyBICIdentifier [A-Z]{6,6}[A-Z2-9][A- NP-Z0-9]{[A-Z0- 9]{3,3}}{0,1}	
2.249	2.244	2.219	{Or [0..1]}	O	+++++++ <b>LEI</b> +++++++ LEI	<LEI>	LEIIdentifier [A-Z0-9]{18,18}[0- 9]{2,2}	
2.249	2.244	2.219	Or [0..1]	O	+++++++ <b>Other</b> +++++++ Ostalo	<Othr>		

Index camt.053	Index camt.052	Index camt.054	Multi	(M/O)	ISO ime elementa	ISO XML oznaka (<XML Tag>)	ISO format	Upotreba i značenje elemenata
2.249	2.244	2.219	[1..1]	M	+++++ Identification +++++ Identifikacija	<Id>	Max35Text	
2.249	2.244	2.219	[0..1]	O	+++++ SchemeName +++++ Naziv Sheme	<SchmeNm>		
2.249	2.244	2.219	{Or [1..1]}	M	+++++ Code +++++ Kod	<Cd>	Code; maxLength: 4	
2.249	2.244	2.219	Or} [1..1]	M	+++++ Proprietary +++++ Vlastita oznaka	<Prtry>	Max35Text	
2.249	2.244	2.219	[0..1]	O	+++++ Issuer +++++ Izdavatelj	<Issr>	Max35Text	
2.249	2.244	2.219	Or} [1..1]	M	+++++ Privatidentification +++++ Privatna identifikacija	<PrvtId>		
2.249	2.244	2.219	[1..1]	O	+++++ DateandPlaceofBirth +++++ Datum i mjesto rođenja	<DtAndPlcOfBirth>		
2.249	2.244	2.219	{Or [1..1]}	M	+++++ BirthDate +++++ Datum rođenja	<BirthDt>	ISODate	
2.249	2.244	2.219	[0..1]	O	+++++ ProvinceofBirth +++++ Županija rođenja	<PrvcOfBirth>	Max35Text	
2.249	2.244	2.219	[1..1]	M	+++++ CityofBirth +++++ Grad rođenja	<CityOfBirth>	Max35Text	
2.249	2.244	2.219	[1..1]	M	+++++ CountryofBirth +++++ Zemlja rođenja	<CtryOfBirth>	ISO code 3166 Iznimno se koristi i dvoslovni kod XK za Kosovo.	
2.249	2.244	2.219	Or} [1..1]	O	+++++ Other +++++ Ostalo	<Othr>		
2.249	2.244	2.219	[1..1]	M	+++++ Identification +++++ Identifikacija	<Id>	Max35Text	Identifikator primatelja iz poruke izravnog terećenja.
2.249	2.244	2.219	[0..1]	O	+++++ SchemeName +++++ Naziv Sheme	<SchmeNm>		
2.249	2.244	2.219	{Or [1..1]}	M	+++++ Code +++++ Kod	<Cd>	Code; maxLength: 4	
2.249	2.244	2.219	Or} [1..1]	M	+++++ Proprietary +++++ Vlastita oznaka	<Prtry>	Max35Text	

Index camt.053	Index camt.052	Index camt.054	Multi	(M/O)	ISO ime elementa	ISO XML oznaka (<XML Tag>)	ISO format	Upotreba i značenje elemenata
2.249	2.244	2.219	[0..1]	O	+++++++ Issuer +++++++ Izdavalatelj	<Issr>	Max35Text	
2.250	2.245	2.220	[0..1]	O	+++++ CreditorAccount +++++ Račun primatelja	<CdtrAcct>		Podaci o računu primatelja. Popunjava se samo za DBITstavku.
2.250	2.245	2.220	[1..1]	M	+++++ Identification +++++ Identifikacija	<Id>		
2.250	2.245	2.220	{Or [1..1]}	M	+++++ IBAN +++++ IBAN	<IBAN>	IBAN2007Identifier	IBAN računa primatelja.
2.250	2.245	2.220	Or} [1..1]}	M	+++++ Other +++++ Ostalo	<Othr>		
2.250	2.245	2.220	[1..1]	M	+++++ Identification +++++ Identifikacija	<Id>	Max34Text	Broj računa primatelja.
2.251	2.246	2.221	[0..1]	O	+++++ UltimateCreditor +++++ Krajnji primatelj	<UltmtCdtr>		Podaci o krajnjem primatelju. Popunjavaju se sukladno podacima iz primljene poruke.
2.251	2.246	2.221	[1..1]	M	+++++ Party +++++ Strana	<Pty>		
2.251	2.246	2.221	[0..1]	O	+++++ Name +++++ Naziv krajnjeg primatelja	<Nm>	Max70Text	Naziv krajnjeg primatelja.
2.251	2.246	2.221	[0..1]	O	+++++ PostalAddress +++++ Adresa	<PstlAdr>		
2.251	2.246	2.221	[0..1]	O	+++++ Department +++++ Odjel	<Dept>	Max70Text	
2.251	2.246	2.221	[0..1]	O	+++++ Sub Department +++++ Pododjel	<SubDept>	Max70Text	
2.251	2.246	2.221	[0..1]	O	+++++ Street Name +++++ Naziv ulice	<StrtNm>	Max70Text	
2.251	2.246	2.221	[0..1]	O	+++++ Bulding Number +++++ Kućni broj	<BldgNb>	Max16Text	
2.251	2.246	2.221	[0..1]	O	+++++ Bulding Name +++++ Naziv zgrade	<BldgNm>	Max35Text	
2.251	2.246	2.221	[0..1]	O	+++++ Floor +++++ Kat	<Flr>	Max70Text	
2.251	2.246	2.221	[0..1]	O	+++++ Post Box	<PstBx>	Max16Text	

Index camt.053	Index camt.052	Index camt.054	Multi	(M/O)	ISO ime elementa	ISO XML oznaka (<XML Tag>)	ISO format	Upotreba i značenje elemenata
					+++++++ Poštanski pretinac			
2.251	2.246	2.221	[0..1]	O	+++++++ <b>Room</b> +++++++ Broj sobe	<Room>	Max70Text	
2.251	2.246	2.221	[0..1]	O	+++++++ <b>Post Code</b> +++++++ Poštanski brod	<PstCd>	Max16Text	
2.251	2.246	2.221	[0..1]	O	+++++++ <b>Town Name</b> +++++++ Naziv grada	<TwnNm>	Max35Text	
2.251	2.246	2.221	[0..1]	O	+++++++ <b>Town Location Name</b> +++++++ Četvrt	<TwnLctnNm>	Max35Text	
2.251	2.246	2.221	[0..1]	O	+++++++ <b>District Name</b> +++++++ Okrug	<DstrctNm>	Max35Text	
2.251	2.246	2.221	[0..1]	O	+++++++ <b>Country Sub Division</b> +++++++ Županija	<CtrySubDvsn>	Max70Text	
2.251	2.246	2.221	[0..1]	O	+++++++ <b>Country</b> +++++++ Država	<Ctry>	ISO code 3166 Iznimno se koristi i dvoslovni kod XK za Kosovo.	Država primatelja.
2.251	2.246	2.221	[0..7]	O	+++++++ <b>Address Line</b> +++++++ Adresna linija	<AdrLine>	Max70Text	Adresa primatelja.
2.251	2.246	2.221	[0..1]	O	+++++++ <b>Identification</b> +++++++ Identifikacija	<Id>		Identifikacija krajnjeg primatelja.
2.251	2.246	2.221	{Or [1..1]}	M	+++++++ <b>OrganisationIdentification</b> +++++++ Oznaka organizacije	<OrgId>		
2.251	2.246	2.221	{Or [0..1]}	O	+++++++ <b>AnyBIC</b> +++++++ AnyBIC	<AnyBIC>	AnyBICIdentifier [A-Z]{6,6}[A-Z2-9][A- NP-Z0-9]([A-Z0- 9]{3,3}){0,1}	
2.251	2.246	2.221	{Or [0..1]}	O	+++++++ <b>LEI</b> +++++++ LEI	<LEI>	LEIIdentifier [A-Z0-9]{18,18}[0- 9]{2,2}	
2.251	2.246	2.221	Or [0..1]	O	+++++++ <b>Other</b> +++++++ Ostalo	<Othr>		
2.251	2.246	2.221	[1..1]	M	+++++++ <b>Identification</b> +++++++ Identifikacija	<Id>	Max35Text	

Index camt.053	Index camt.052	Index camt.054	Multi	(M/O)	ISO ime elementa	ISO XML oznaka (<XML Tag>)	ISO format	Upotreba i značenje elemenata
2.251	2.246	2.221	[0..1]	O	+++++ SchemeName +++++ Naziv Sheme	<SchmeNm>		
2.251	2.246	2.221	{Or [1..1]}	M	+++++ Code +++++ Kod	<Cd>	Code; maxLength: 4	
2.251	2.246	2.221	Or [1..1]	M	+++++ Proprietary +++++ Vlastita oznaka	<Prtry>	Max35Text	
2.251	2.246	2.221	[0..1]	O	+++++ Issuer +++++ Izdavatelj	<Issr>	Max35Text	
2.251	2.246	2.221	Or [1..1]	M	+++++ PrivateIdentification +++++ PrivatnaIdentifikacija	<PrvtId>		
2.251	2.246	2.221	[0..1]	O	+++++ DateandPlaceofBirth +++++ Datum i mjesto rođenja	<DtAndPlcOfBirth>		
2.251	2.246	2.221	{Or [1..1]}	M	+++++ BirthDate +++++ Datum rođenja	<BirthDt>	ISODate	
2.251	2.246	2.221	[0..1]	O	+++++ ProvinceofBirth +++++ Županija rođenja	<PrvcOfBirth>	Max35Text	
2.251	2.246	2.221	[1..1]	M	+++++ CityofBirth +++++ Grad rođenja	<CityOfBirth>	Max35Text	
2.251	2.246	2.221	[1..1]	M	+++++ CountryofBirth +++++ Zemlja rođenja	<CtryOfBirth>	Max35Text	
2.251	2.246	2.221	Or [0..1]	O	+++++ Other +++++ Ostalo	<Othr>		
2.251	2.246	2.221	[1..1]	M	+++++ Identification +++++ Identifikacija	<Id>	Max35Text	
2.251	2.246	2.221	[0..1]	O	+++++ SchemeName +++++ Naziv Sheme	<SchmeNm>		
2.251	2.246	2.221	{Or [1..1]}	M	+++++ Code +++++ Kod	<Cd>	Code; maxLength: 4	
2.251	2.246	2.221	Or [1..1]	M	+++++ Proprietary +++++ Vlastita oznaka	<Prtry>	Max35Text	
2.251	2.246	2.221	[0..1]	O	+++++ Issuer +++++ Izdavatelj	<Issr>	Max35Text	
		2.226	[0..1]	O	+++++ Related Agents	<RltdAgts>		

Index camt.053	Index camt.052	Index camt.054	Multi	(M/O)	ISO ime elementa	ISO XML oznaka (<XML Tag>)	ISO format	Upotreba i značenje elemenata
					+++++ PPU sudionici			
		2.229	[0..1]	O	+++++ Debtor Agent +++++ PPU platitelja	<DbtrAgt>		
		2.229	[1..1]	M	+++++ Financial Institution Identification +++++ Oznaka PPU platitelja	<FinInstnId>		
		2.229	[0..1]	O	+++++ BICFI +++++ BICFI	<BICFI>	BICFI Dec2014 Identifier [A-Z]{6,6}[A-Z2-9][A- NP-Z0-9]([A-Z0- 9]{3,3}){0,1}	BIC PPU platitelja.
		2.229	[0..1]	O	+++++ Name +++++ Naziv PPU platitelja	<Nm>	Max140Text	Naziv PPU platitelja.
		2.229	[0..1]	O	+++++ Postal Address +++++ Adresa PPU platitelja	<PstlAdr>		
		2.229	[0..1]	O	+++++ Department +++++ Odjel	<Dept>	Max70Text	
		2.229	[0..1]	O	+++++ Sub Department +++++ Pododjel	<SubDept>	Max70Text	
		2.229	[0..1]	O	+++++ Street Name +++++ Naziv ulice	<StrtNm>	Max70Text	
		2.229	[0..1]	O	+++++ Bulding Number +++++ Kućni broj	<BldgNb>	Max16Text	
		2.229	[0..1]	O	+++++ Bulding Name +++++ Naziv zgrade	<BldgNm>	Max35Text	
		2.229	[0..1]	O	+++++ Floor +++++ Kat	<Flr>	Max70Text	
		2.229	[0..1]	O	+++++ Post Box +++++ Poštanski pretinac	<PstBx>	Max16Text	
		2.229	[0..1]	O	+++++ Room +++++ Broj sobe	<Room>	Max70Text	
		2.229	[0..1]	O	+++++ Post Code +++++ Poštanski brod	<PstCd>	Max16Text	
		2.229	[0..1]	O	+++++ Town Name	<TwnNm>	Max35Text	

Index camt.053	Index camt.052	Index camt.054	Multi	(M/O)	ISO ime elementa	ISO XML oznaka (<XML Tag>)	ISO format	Upotreba i značenje elemenata
					+++++++ Naziv grada			
		2.229	[0..1]	O	+++++++ <b>Town Location Name</b> +++++++ Četvrt	<TwnLctnNm>	Max35Text	
		2.229	[0..1]	O	+++++++ <b>District Name</b> +++++++ Okrug	<DstrctNm>	Max35Text	
		2.229	[0..1]	O	+++++++ <b>Country Sub Division</b> +++++++ Županija	<CtrySubDvsn>	Max70Text	
		2.229	[0..1]	O	+++++++ <b>Country</b> +++++++ Država	<Ctry>	ISO code 3166 Iznimno se koristi i dvoslovni kod XK za Kosovo.	Država PPU platitelja.
		2.229	[0..7]	O	+++++++ <b>Address Line</b> +++++++ Adresna linija	<AdrLine>	Max70Text	Adresa PPU platitelja. Popunjavaju se samo dvije adresne linije, (1. redak - adresa i kućni broj, a u 2. redak naziv mjesta/grada).
		2.230	[0..1]	O	+++++ <b>Creditor Agent</b> +++++ PPU primatelj	<CtrAgt>		
		2.230	[1..1]	M	+++++ <b>Financial Institution Identification</b> +++++ Oznaka PPU primatelja	<FinInstnId>		
		2.230	[0..1]	O	+++++++ <b>BICFI</b> +++++++ BICFI	<BICFI>	BICFIDec2014Identifi er [A-Z]{6,6}[A-Z2-9][A- NP-Z0-9]([A-Z0- 9]{3,3}){0,1}	BIC PPU primatelja.
		2.230	[0..1]	O	+++++++ <b>Name</b> +++++++ Naziv PPU primatelja	<Nm>	Max140Text	Naziv PPU primatelja.
		2.230	[0..1]	O	+++++++ <b>Postal Address</b> +++++++ Adresa PPU primatelja	<PstlAdr>		
		2.230	[0..1]	O	+++++++ <b>Department</b> +++++++ Odjel	<Dept>	Max70Text	
		2.230	[0..1]	O	+++++++ <b>Sub Department</b> +++++++ Pododjel	<SubDept>	Max70Text	
		2.230	[0..1]	O	+++++++ <b>Street Name</b> +++++++ Naziv ulice	<StrtNm>	Max70Text	

Index camt.053	Index camt.052	Index camt.054	Multi	(M/O)	ISO ime elementa	ISO XML oznaka (<XML Tag>)	ISO format	Upotreba i značenje elemenata
		2.230	[0..1]	O	+++++++ Bulding Number +++++++ Kućni broj	<BldgNb>	Max16Text	
		2.230	[0..1]	O	+++++++ Bulding Name +++++++ Naziv zgrade	<BldgNm>	Max35Text	
		2.230	[0..1]	O	+++++++ Floor +++++++ Kat	<Flr>	Max70Text	
		2.230	[0..1]	O	+++++++ Post Box +++++++ Poštanski pretinac	<PstBx>	Max16Text	
		2.230	[0..1]	O	+++++++ Room +++++++ Broj sobe	<Room>	Max70Text	
		2.230	[0..1]	O	+++++++ Post Code +++++++ Poštanski brod	<PstCd>	Max16Text	
		2.230	[0..1]	O	+++++++ Town Name +++++++ Naziv grada	<TwnNm>	Max35Text	
		2.230	[0..1]	O	+++++++ Town Location Name +++++++ Četvrt	<TwnLctnNm>	Max35Text	
		2.230	[0..1]	O	+++++++ District Name +++++++ Okrug	<DstrctNm>	Max35Text	
		2.230	[0..1]	O	+++++++ Country Sub Division +++++++ Županija	<CtrySubDvsn>	Max70Text	
		2.230	[0..1]	O	+++++++ Country +++++++ Država	<Ctry>	ISO code 3166 Iznimno se koristi i dvoslovni kod XK za Kosovo.	Država PPU primatelja.
		2.230	[0..7]	O	+++++++ Address Line +++++++ Adresna linija	<AdrLine>	Max70Text	Adresa PPU primatelja . Popunjavaju se samo dvije adresne linije, (1. redak - adresa i kućni broj, a u 2. redak naziv mjesta/grada).
2.272	2.266	2.241	[0..1]	O	+++++ LocalInstrument +++++ Lokalni instrument	<LclInstrm>		
2.273	2.267	2.241	{Or [1..1]}	M	+++++ Code +++++ Kod	<Cd>	Code; maxLength: 4	Popunjava se kod iz šifarnika ExternalLocalInstrument1Code.
2.273	2.268	2.241	Or [1..1]}	M	+++++ Proprietary +++++ Vlastita oznaka	<Prtry>	Max35Text	



Index camt.053	Index camt.052	Index camt.054	Multi	(M/O)	ISO ime elementa	ISO XML oznaka (<XML Tag>)	ISO format	Upotreba i značenje elemenata
2.274	2.269	2.242	[0..1]	O	<b>+++++ Purpose</b> +++++ Šifra namjene	<Purp>		
2.275	2.270	2.242	[1..1]	M	<b>+++++ Code</b> +++++ Kod	<Cd>	Code; maxLength: 4	Podatak o šifri namjene. Popunjavaju se sukladno podatku iz primljene poruke.
2.280	2.275	2.246	[0..1]	O	<b>+++++ RemittanceInformation</b> +++++ Detalji plaćanja	<RmtInf>		
2.281	2.276	2.247	[0..n]	O	<b>+++++ Unstructured</b> +++++ Nestrukturirani	<Ustrd>	Max140Text	Podatak o nestrukturiranim detaljima plaćanja. Popunjavaju se sukladno podatku iz primljene poruke.
2.282	2.277	2.248	[0..n]	O	<b>+++++ Structured</b> +++++ Strukturirani	<Strd>		Podaci o strukturiranim detaljima plaćanja. Popunjavaju se sukladno podatku iz primljene poruke.
2.294	2.298	2.268	[0..1]	O	<b>+++++ CreditorReferenceInformation</b> +++++ Referenca koju određuje primatelj plaćanja	<CdtrRefInf>		
2.295	2.299	2.269	[0..1]	O	<b>+++++ Type</b> +++++ Tip	<Tp>		
2.296	2.300	2.270	[1..1]	M	<b>+++++ CodeOrProprietary</b> +++++ Kod ili vlastita oznaka	<CdOrPrtry>		
2.297	2.301	2.271	[1..1]	M	<b>+++++ Code</b> +++++ Kod	<Cd>	Code; maxLength: 4	
2.299	2.303	2.273	[0..1]	O	<b>+++++ Issuer</b> +++++ Izdavatelj	<Issr>	Max35Text	
2.300	2.304	2.274	[0..1]	O	<b>+++++ Reference</b> +++++ Referentna oznaka	<Ref>	Max35Text	
2.305	2.309	2.279	[0..3]	O	<b>+++++ AdditionalRemittanceInformation</b> +++++ Dodatni detalji plaćanja	<AddtlRmtInf>	Max140Text	
2.334	2.315	2.306	[0..1]	O	<b>+++++ ReturnInformation</b> +++++ Informacija o povratu	<RtrInf>		Skup podataka koji osiguravaju informaciju o Povratu (Return) za naloge kreditnog transfera, odnosno o povratu (Return i Refund) za naloge izravnog terećenja.

Index camt.053	Index camt.052	Index camt.054	Multi	(M/O)	ISO ime elementa	ISO XML oznaka (<XML Tag>)	ISO format	Upotreba i značenje elemenata
2.345	2.326	2.317	[0..1]	O	++++++ Reason ++++++ Razlog	<Rsn>		
2.346	2.327	2.318	[1..1]	M	+++++++ Code +++++++ Kod	<Cd>	Code; maxLength: 4	Šifra razloga povrata. Popunjava se sukladno podacima iz poruke Povrata (Return) za naloge kreditnog transfera odnosno o povratu (Return i Refund) za naloge izravnog terećenja.
2.348	2.329	2.320	[0..n]	O	++++++ AdditionalInformation +++++++ Dodatne informacije	<AddtlInf>	Max105Text	Dodatne informacije.
2.355	2.334	2.327	[0..1]	O	+++++AdditionalTransactionInformation +++++ Dodatne informacije o transakciji	<AddtlTxInf>	Max500Text	Popunjavaju se dodatne informacije o transakciji.
2.358	2.337	2.330	[0..1]	O	++AdditionalStatementInformation/ AdditionalReportInformation/ AdditionalNotificationInformation ++ Dodatne informacije o Izvatku/Informaciji/Obavijesti	<AddtlStmntInf> <AddtlRptInf> <AddtlNtfctnInf>	Max500Text	Popunjavaju se dodatne informacije o Izvatku/Informaciji/Obavijesti.